

撮影例

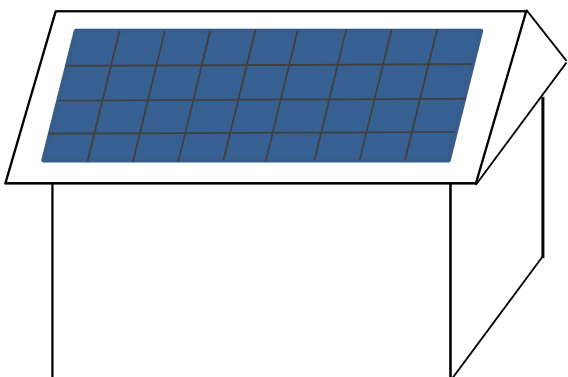


全景（設置前）

建物南側から撮影

注意点

設置面側から撮影し、設置面に太陽光パネルが載っていないことがわかるように撮影してください。新築に伴う工事で、足場等により確認が難しい場合は、設置面側からの全景の他、設置面の写真を補助資料として撮影してください。



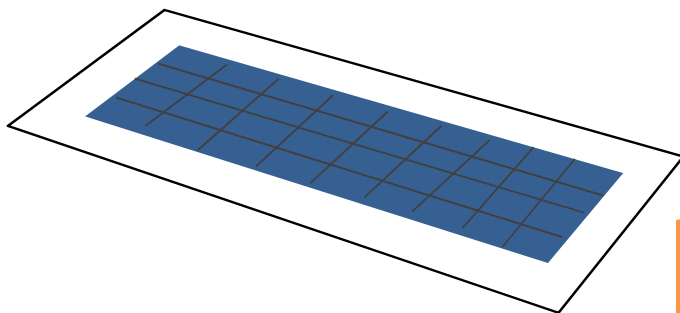
全景（設置後）

建物南側から撮影

太陽光パネル枚数：36枚

注意点

設置面側から撮影し、設置面に載せた太陽光パネルの枚数がわかるように撮影してください。屋根の形状により写真から太陽光パネルの枚数が確認できない場合は、設置面側からの全景の他、屋根上からの写真等で太陽光パネルの枚数がわかるものを補助資料として撮影してください。



設置面（屋根上から）

注意点

写真から太陽光パネルの枚数がわからない場合は、さらに補助資料として太陽光パネルの割付図等を添付してください。