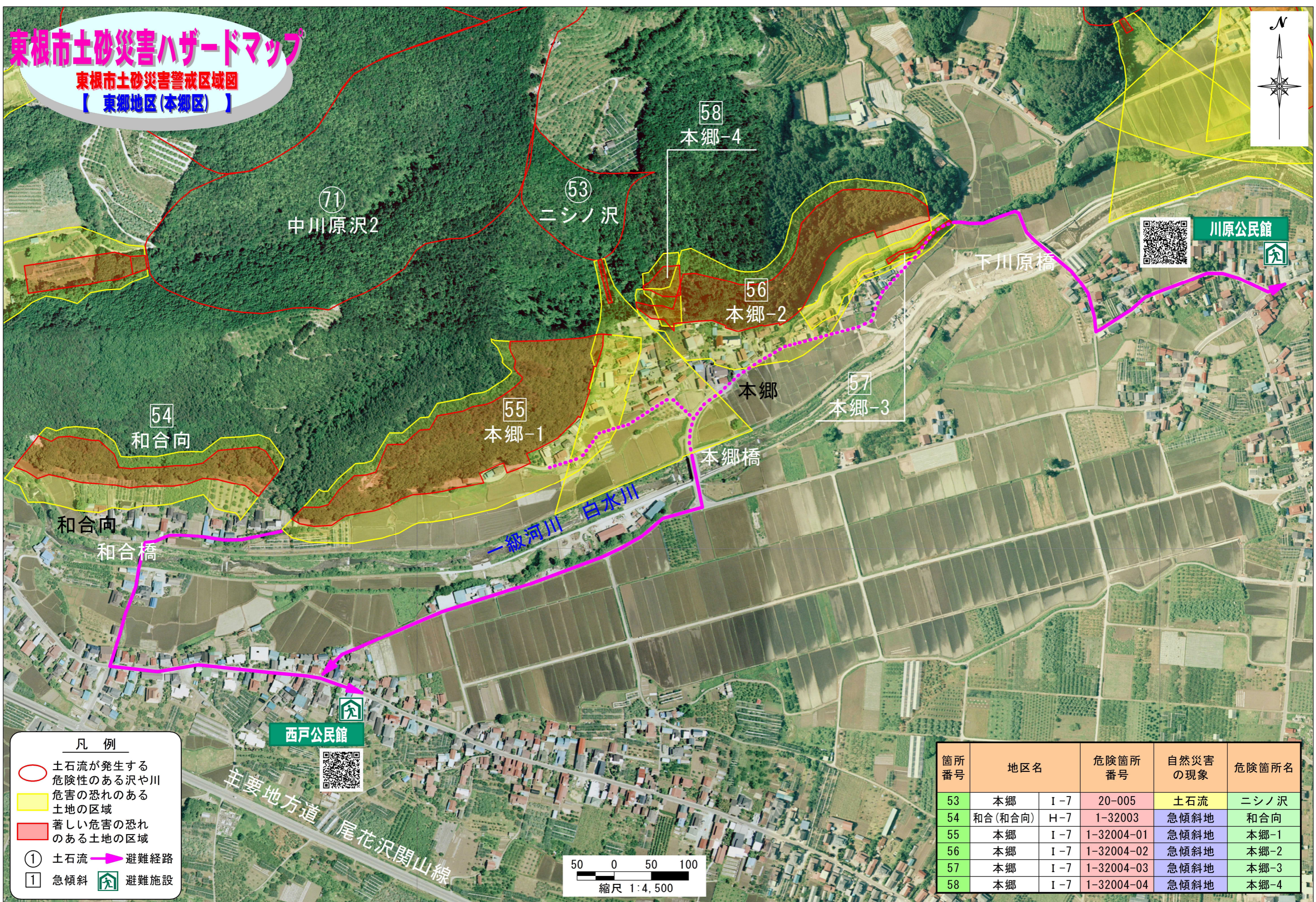
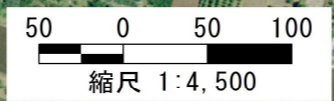


# 東根市土砂災害ハザードマップ

東根市土砂災害警戒区域図  
【 東郷地区(本郷区) 】



- 凡例
- 土石流が発生する危険性のある沢や川
  - 危害の恐れのある土地の区域
  - 著しい危害の恐れのある土地の区域
  - ① 土石流 → 避難経路
  - ① 急傾斜   避難施設



| 箇所番号 | 地区名     | 危険箇所番号         | 自然災害の現象 | 危険箇所名 |
|------|---------|----------------|---------|-------|
| 53   | 本郷      | I-7 20-005     | 土石流     | ニシノ沢  |
| 54   | 和合(和合向) | H-7 1-32003    | 急傾斜地    | 和合向   |
| 55   | 本郷      | I-7 1-32004-01 | 急傾斜地    | 本郷-1  |
| 56   | 本郷      | I-7 1-32004-02 | 急傾斜地    | 本郷-2  |
| 57   | 本郷      | I-7 1-32004-03 | 急傾斜地    | 本郷-3  |
| 58   | 本郷      | I-7 1-32004-04 | 急傾斜地    | 本郷-4  |

航空写真撮影(山形県)

※このハザードマップは土砂災害防止法に基づき山形県が指定した区域を基に作成しています。実際の災害時にはハザードマップに記載されていない区域での土砂災害も想定されますのでご注意ください。