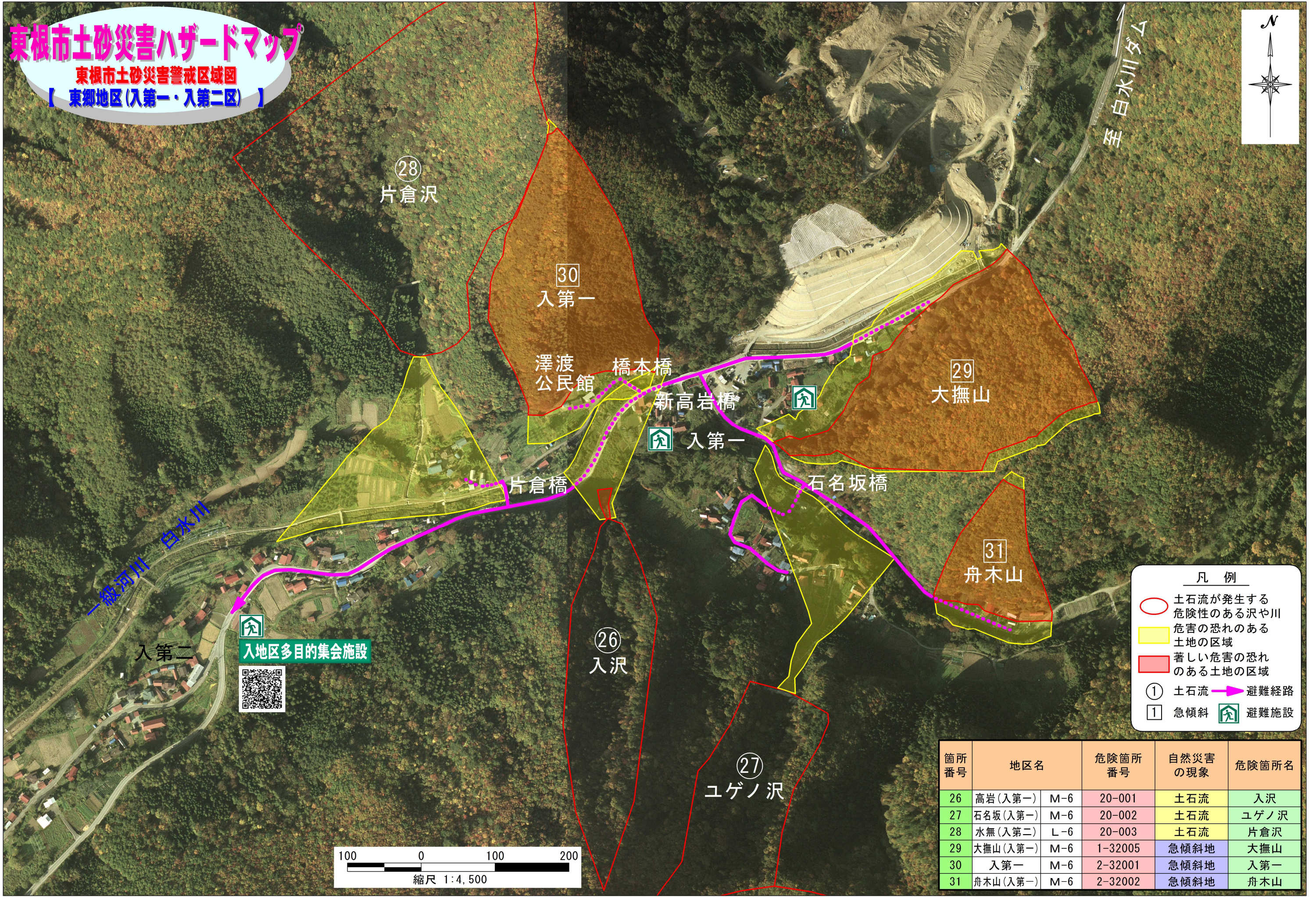


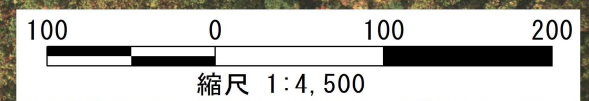
# 東根市土砂災害ハザードマップ

東根市土砂災害警戒区域図  
【東郷地区(入第一・入第二区)】



- 凡例
- 土石流が発生する危険性のある沢や川
  - 危害の恐れのある土地の区域
  - 著しい危害の恐れのある土地の区域
  - ① 土石流 → 避難経路
  - 1   急傾斜地   避難施設

箇所番号	地区名	危険箇所番号	自然災害の現象	危険箇所名	
26	高岩(入第一)	M-6	20-001	土石流	入沢
27	石名坂(入第一)	M-6	20-002	土石流	ユゲノ沢
28	水無(入第二)	L-6	20-003	土石流	片倉沢
29	大撫山(入第一)	M-6	1-32005	急傾斜地	大撫山
30	入第一	M-6	2-32001	急傾斜地	入第一
31	舟木山(入第一)	M-6	2-32002	急傾斜地	舟木山



※このハザードマップは土砂災害防止法に基づき山形県が指定した区域を基に作成しています。実際の災害時にはハザードマップに記載されていない区域での土砂災害も想定されますのでご注意ください。