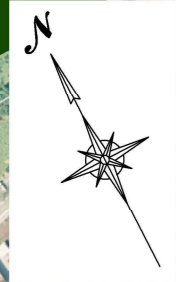


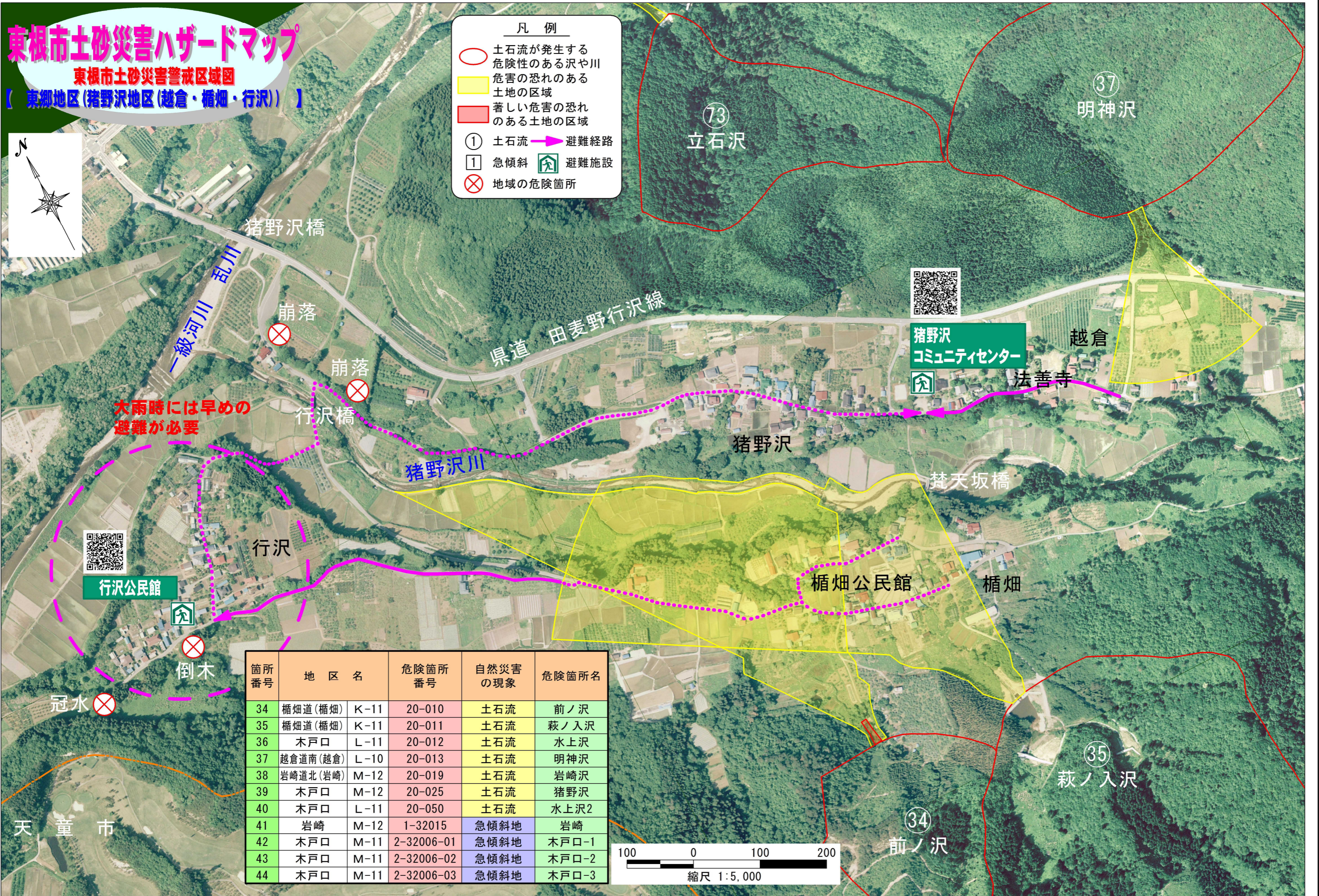
東根市土砂災害ハザードマップ

東根市土砂災害警戒区域図

【 東郷地区(猪野沢地区(越倉・楯畑・行沢)) 】

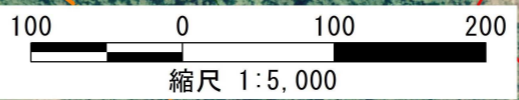


- 凡例
- 土石流が発生する危険性のある沢や川
 - 危害の恐れのある土地の区域
 - 著しい危害の恐れのある土地の区域
 - ① 土石流 → 避難経路
 - ① 急傾斜 ⌂ 避難施設
 - ⊗ 地域の危険箇所



大雨時には早めの避難が必要

箇所番号	地区名	危険箇所番号	自然災害の現象	危険箇所名	
34	楯畑道(楯畑)	K-11	20-010	土石流	前ノ沢
35	楯畑道(楯畑)	K-11	20-011	土石流	萩ノ入沢
36	木戸口	L-11	20-012	土石流	水上沢
37	越倉道南(越倉)	L-10	20-013	土石流	明神沢
38	岩崎道北(岩崎)	M-12	20-019	土石流	岩崎沢
39	木戸口	M-12	20-025	土石流	猪野沢
40	木戸口	L-11	20-050	土石流	水上沢2
41	岩崎	M-12	1-32015	急傾斜地	岩崎
42	木戸口	M-11	2-32006-01	急傾斜地	木戸口-1
43	木戸口	M-11	2-32006-02	急傾斜地	木戸口-2
44	木戸口	M-11	2-32006-03	急傾斜地	木戸口-3



※このハザードマップは土砂災害防止法に基づき山形県が指定した区域を基に作成しています。実際の災害時にはハザードマップに記載されていない区域での土砂災害も想定されますのでご注意ください。