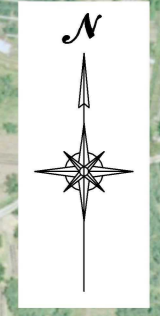
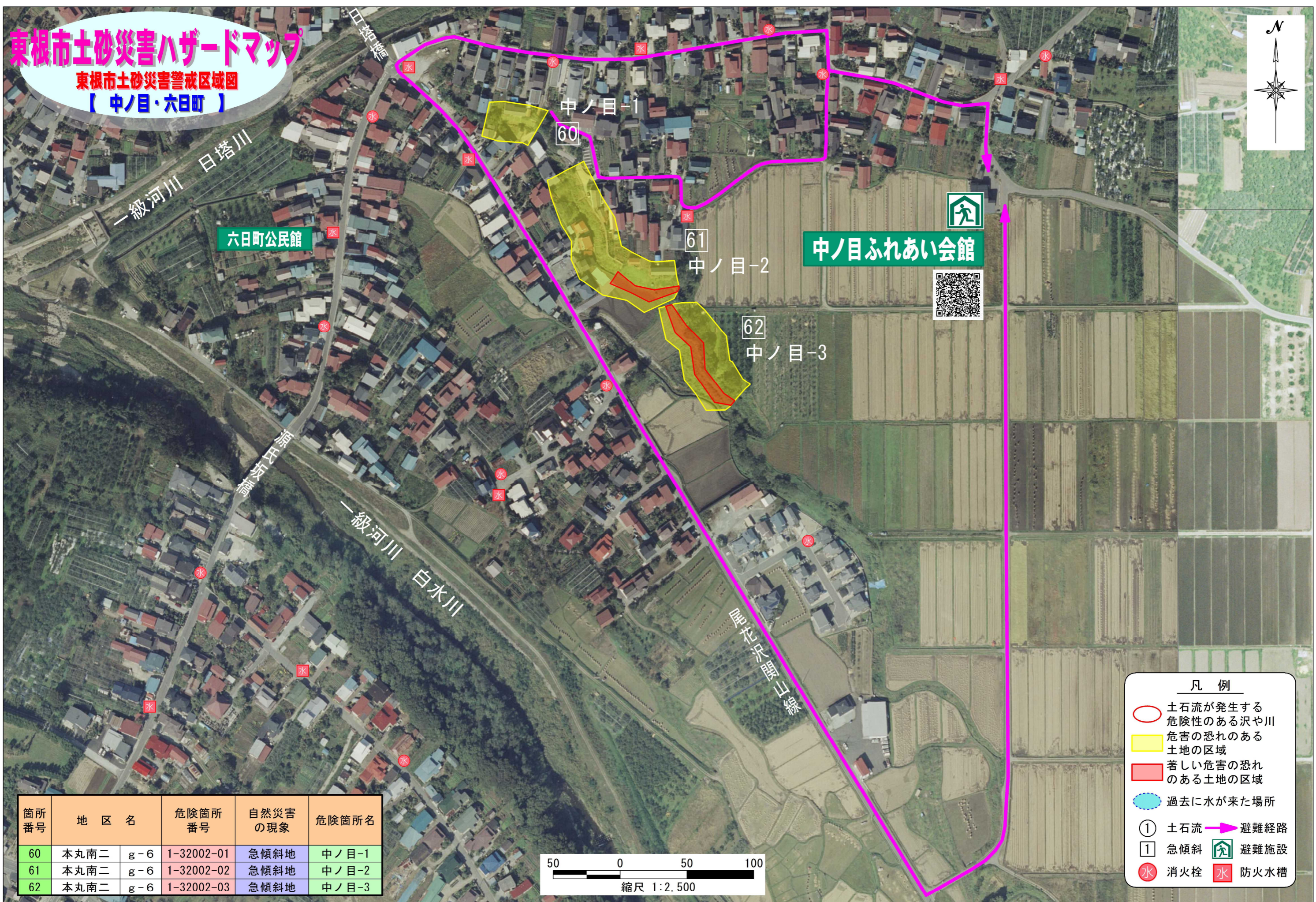


東根市土砂災害ハザードマップ

東根市土砂災害警戒区域図
【 中ノ目・六日町 】



- 凡例
- 土石流が発生する危険性のある沢や川
 - 危害の恐れのある土地の区域
 - 著しい危害の恐れのある土地の区域
 - 過去に水が来た場所
 - ① 土石流 避難経路
 - ① 急傾斜 避難施設
 - 消火栓 防火水槽

50 0 50 100
縮尺 1:2,500

箇所番号	地区名	危険箇所番号	自然災害の現象	危険箇所名	
60	本丸南二	g-6	1-32002-01	急傾斜地	中ノ目-1
61	本丸南二	g-6	1-32002-02	急傾斜地	中ノ目-2
62	本丸南二	g-6	1-32002-03	急傾斜地	中ノ目-3

航空写真撮影(山形県)

※このハザードマップは土砂災害防止法に基づき山形県が指定した区域を基に作成しています。実際の災害時にはハザードマップに記載されていない区域での土砂災害も想定されますのでご注意ください。