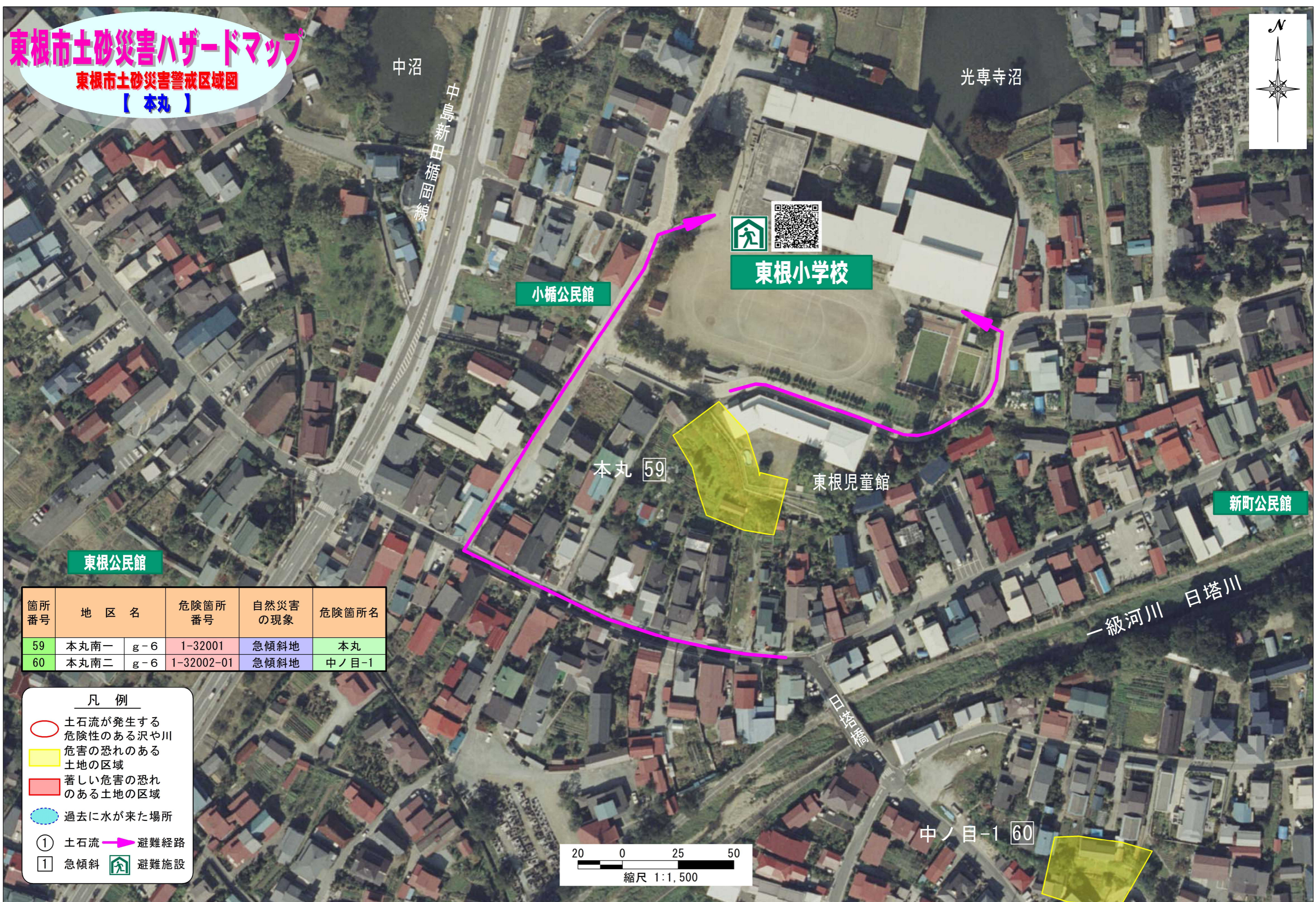
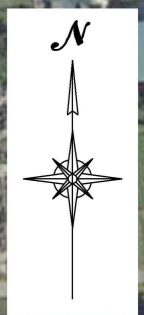


東根市土砂災害ハザードマップ

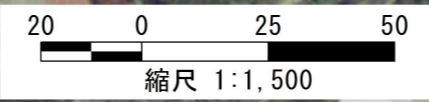
東根市土砂災害警戒区域図

【本丸】



箇所番号	地区名	危険箇所番号	自然災害の現象	危険箇所名
59	本丸南一 g-6	1-32001	急傾斜地	本丸
60	本丸南二 g-6	1-32002-01	急傾斜地	中ノ目-1

- 凡例**
- 土石流が発生する危険性のある沢や川
 - 危害の恐れのある土地の区域
 - 著しい危害の恐れのある土地の区域
 - 過去に水が来た場所
 - ① 土石流 → 避難経路
 - ① 急傾斜 → 避難施設



※このハザードマップは土砂災害防止法に基づき山形県が指定した区域を基に作成しています。実際の災害時にはハザードマップに記載されていない区域での土砂災害も想定されますのでご注意ください。