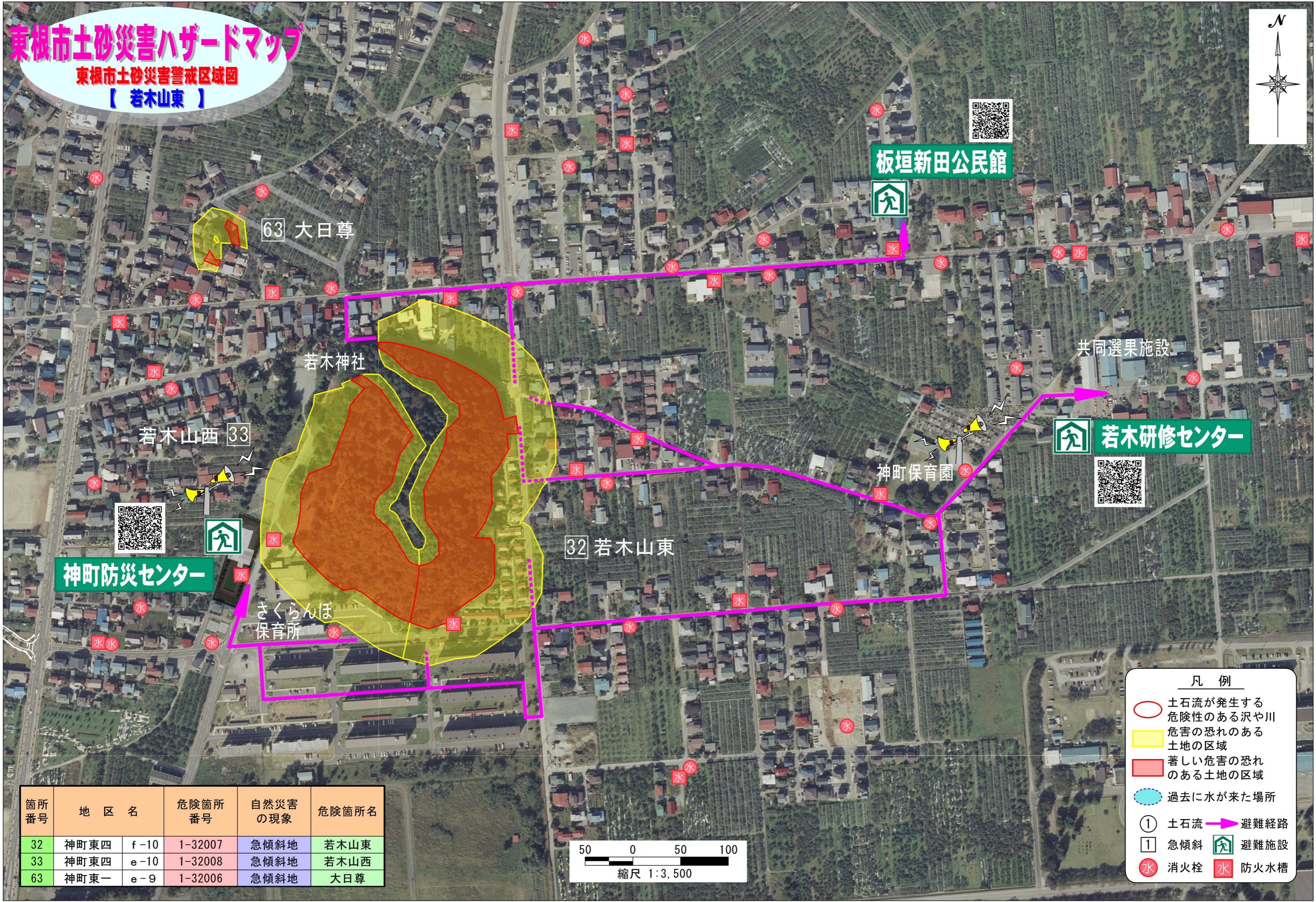
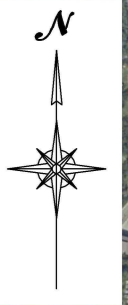


# 東根市土砂災害ハザードマップ

## 東根市土砂災害警戒区域図

### 【 若木山東 】



板垣新田公民館



63 大日尊

若木神社

若木山西 33



神町防災センター



さくらんぼ  
保育所

32 若木山東

神町保育園

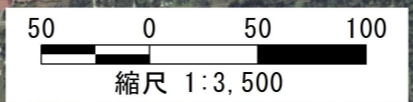
共同選果施設



若木研修センター



- 凡 例
- 土石流が発生する危険性のある沢や川
  - 危害の恐れのある土地の区域
  - 著しい危害の恐れのある土地の区域
  - 過去に水が来た場所
  - ① 土石流 避難経路
  - ① 急傾斜 避難施設
  - 消火栓 防火水槽



箇所番号	地区名	危険箇所番号	自然災害の現象	危険箇所名	
32	神町東四	f-10	1-32007	急傾斜地	若木山東
33	神町東四	e-10	1-32008	急傾斜地	若木山西
63	神町東一	e-9	1-32006	急傾斜地	大日尊

※このハザードマップは土砂災害防止法に基づき山形県が指定した区域を基に作成しています。実際の災害時にはハザードマップに記載されていない区域での土砂災害も想定されますのでご注意ください。