

2 給与の状況

東根市の給与・定員管理等について

I 総括

(1) 人件費の状況（普通会計決算）

区分	住民基本台帳人口 (22年度末)	歳出額 A	実質収支	人件費 B	人件費率 B/A	(参考) 21年度の人件費率
	人	千円	千円	千円	%	%
22年度	46,811	18,090,114	827,477	2,836,097	15.7	17.4

(2) 職員給与費の状況（普通会計決算）

区分	職員数 A	給与費				一人当たり 給与費 B/A	(参考)類似団体平均 一人当たり給与費 千円
		給料	職員手当	期末・勤勉手当	計 B		
	人	千円	千円	千円	千円	千円	
22年度	331	1,199,454	222,476	422,957	1,844,887	5,574	5,730

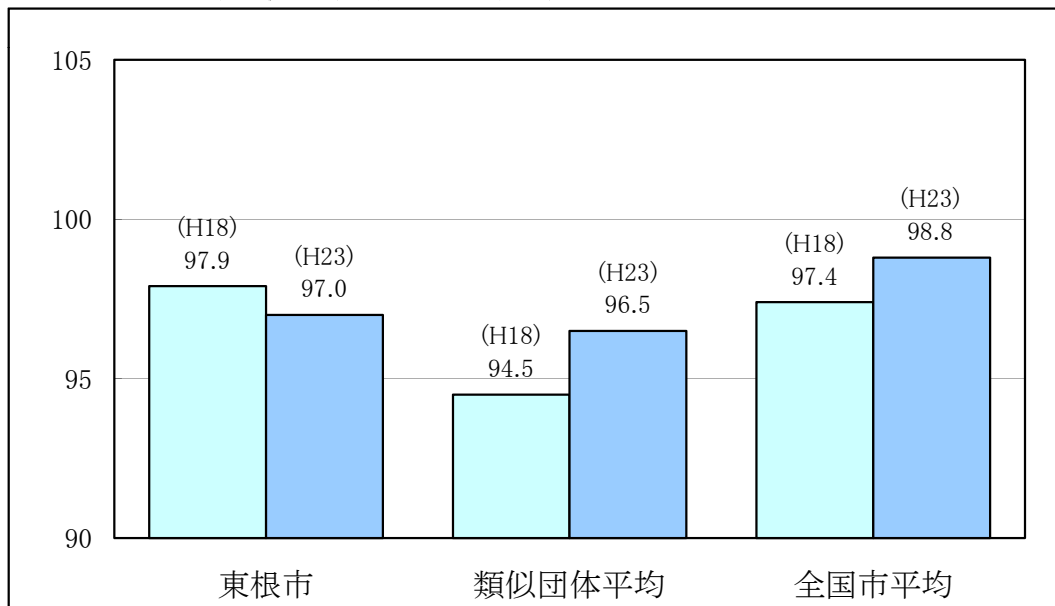
(注) 1 「職員手当」には、退職手当を含みません。

2 「職員数」は、平成22年4月1日現在の人数です。

(3) 特記事項

特になし。

(4) ラスパイレス指数の状況（各年4月1日現在）



(注) 1 「ラスパイレス指数」とは、国家公務員の給与水準を100とした場合の地方公務員の給与水準を示す指数です。

2 「類似団体平均」とは、人口規模、産業構造が類似している団体のラスパイレス指数を単純平均したものです。

II 一般行政職給料表の状況（平成23年4月1日現在）

（単位：円）

	1級	2級	3級	4級	5級	6級	7級
1号給の 給料月額	135,600	185,800	222,900	261,900	289,200	320,600	366,200
最高号給の 給料月額	243,700	309,200	356,400	390,100	402,500	424,600	458,400

Ⅲ 職員の平均給与月額、初任給等の状況

(1) 職員の平均年齢、平均給料月額及び平均給与月額の状況（平成23年4月1日現在）

① 一般行政職

区分	平均年齢	平均給料月額	平均給与月額	平均給与月額 (国ベース)
東根市	39.6歳	296,400 円	349,779 円	316,635 円
山形県	44.0歳	349,400 円	431,600 円	376,400 円
国	42.3歳	327,205 円	—	397,723 円
類似団体	43.3歳	327,151 円	380,711 円	351,610 円

② 技能労務職

区分	公務員					民間			参考 A/B
	平均年齢	職員数	平均給料月額	平均給与月額(A)	平均給与月額(国ベース)	対応する民間の類似職種	平均年齢	平均給与月額(B)	
東根市	44.5歳	23人	288,500円	310,182円	306,756円	—	—	—	—
うち用務員	45.1歳	11人	291,800円	313,654円	313,291円	用務員	53.8歳	209,700円	1.50
うち自動車運転手	43.6歳	3人	280,200円	321,667円	301,225円	自家用乗用自動車運転者	50.0歳	187,300円	1.72
うちその他	44.0歳	9人	287,300円	302,077円	300,733円	—	—	—	—
山形県	43.9歳	551人	322,000円	368,800円	343,100円	—	—	—	—
国	49.5歳	3,689	283,862円	—	321,662円	—	—	—	—
類似団体	49.0歳	26人	301,260円	324,367円	312,448円	—	—	—	—

区分	参考		
	年収ベース(試算値)の比較		
	公務員(C)	民間(D)	C/D
東根市	—	—	—
うち用務員	4,981,370	2,943,200	1.69
うち自動車運転手	5,029,415	2,699,800	1.86
うちその他	4,814,818	—	—

- (注) 1 「平均給料月額」とは、平成23年4月1日現在における各職種ごとの職員の基本給の平均です。
 2 「平均給与月額」とは、給料月額と毎月支払われる扶養手当、地域手当、住居手当、時間外勤務手当などのすべての諸手当の額を合計したものであり、地方公務員給与実態調査において明らかにされているものです。
 3 「平均給与月額(国ベース)」とは、国家公務員の平均給与月額には時間外勤務手当、特殊勤務手当等の手当が含まれていないことから、比較のため国家公務員と同じベースで再計算したものです。
 4 「平均年齢」は、10進法で表示しています。
 5 「民間」には、賃金構造基本統計調査において公表されているデータを使用しています(平成20年～22年平均)。
 6 技能労務職の職種と民間の職種等の比較にあたり、年齢、業務内容、雇用形態等の点において完全に一致しているものではありません。
 7 年収ベースの「公務員(C)」及び「民間(D)」のデータは、それぞれ平均給与月額を12倍したものに、公務員においては前年度に支給された期末・勤勉手当、民間においては前年に支給された民間賞与の額を加えた試算値です。

(2) 職員の初任給の状況（平成23年4月1日現在）

区 分		東根市	山形県	国	
一般行政職	大 学 卒	172,200 円	172,200 円	I 種	181,200 円
				II 種	172,200 円
	高 校 卒	140,100 円	140,100 円		140,100 円
技能労務職	高 校 卒	137,200 円	135,600 円		—
	中 学 卒	125,400 円	125,400 円		—

(3) 職員の経験年数別・学歴別平均給料月額状況（平成23年4月1日現在）

区 分		経験年数10年以上15年未満	経験年数15年以上20年未満	経験年数20年以上25年未満
一般行政職	大 学 卒	270,200 円	336,100 円	360,500 円
	高 校 卒	211,200 円	294,100 円	323,400 円
技能労務職	高 校 卒	230,300 円	253,400 円	282,400 円
	中 学 卒	— 円	— 円	— 円

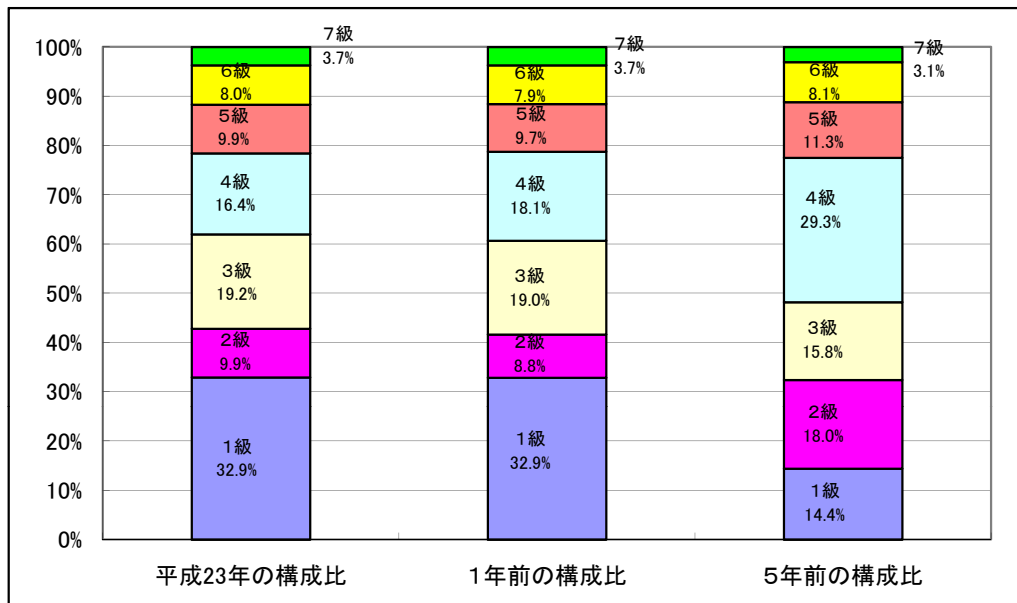
IV 一般行政職の級別職員数等の状況

(1) 一般行政職の級別職員数の状況（平成23年4月1日現在）

区分	標準的な職務内容	職員数	構成比
1級	主事、技師	70 人	32.9 %
2級	副主任	21 人	9.9 %
3級	係長、主任	41 人	19.2 %
4級	主査	35 人	16.4 %
5級	課長補佐	21 人	9.9 %
6級	課長	17 人	8.0 %
7級	部長	8 人	3.7 %

(注) 1 東根市の給与条例に基づく給料表の級区分による職員数です。

2 「標準的な職務内容」とは、それぞれの級に該当する代表的な職務です。



(2) 昇給への勤務成績の反映状況

毎年度1月1日に、各職員の1年間の勤務成績を判定し、昇給の号給数を決定しています。
 現在、人事評価制度について実施および試行しておりますが、昇給への反映には至っており、今後勤務成績を昇給により反映できる仕組みについて検討していきます。

V 職員の手当の状況

(1) 期末手当・勤勉手当

東根市	山形県	国
1人当たり平均支給額(22年度) 1,266 千円	1人当たり平均支給額(22年度) 1,535 千円	—
(22年度支給割合) 期末手当 勤勉手当 2.65 月分 1.25 月分 (-)月分 (-)月分	(22年度支給割合) 期末手当 勤勉手当 2.55 月分 1.20 月分 (1.40)月分 (0.60)月分	(22年度支給割合) 期末手当 勤勉手当 2.60 月分 1.35 月分 (1.45)月分 (0.65)月分
(加算措置の状況) 職制上の段階、職務の級等による加算措置 役職加算 5%~15%	(加算措置の状況) 職制上の段階、職務の級等による加算措置 役職加算 5%~20% 管理職加算 15%~25%	(加算措置の状況) 職制上の段階、職務の級等による加算措置 役職加算 5%~20% 管理職加算 10%~25%

(注) 1 ()内は、再任用職員に係る支給割合です。
2 「一人当たり平均支給額」は、企業職分を除いた支給額です。

【参考】勤勉手当への勤務実績の反映状況（一般行政職）

基準日前6箇月の勤務実績に応じて、勤勉率を算定し手当額を決定しています。
現在、人事評価制度について実施および試行しておりますが、勤勉手当への反映には至っておりません。今後勤務実績を勤勉手当により反映できる仕組みについて検討していきます。

(2) 退職手当（平成23年4月1日現在）

東根市			国		
(支給率)	自己都合	勸奨・定年	(支給率)	自己都合	勸奨・定年
勤続20年	23.50 月分	30.55 月分	勤続20年	23.50 月分	30.55 月分
勤続25年	33.50 月分	41.34 月分	勤続25年	33.50 月分	41.34 月分
勤続35年	47.50 月分	59.28 月分	勤続35年	47.50 月分	59.28 月分
最高限度額	59.28 月分	59.28 月分	最高限度額	59.28 月分	59.28 月分
その他の加算措置 定年前早期退職特例措置(2~20%加算)			その他の加算措置 定年前早期退職特例措置(2~20%加算)		
1人当たり平均支給額	21,998 千円		1人当たり平均支給額	—	

(注) 退職手当の「1人当たり平均支給額」は、平成22年度に退職した職員に支給された平均額です。

(3) 特殊勤務手当（平成23年4月1日現在）

特殊勤務手当は、平成20年4月から全廃しています。

(4) 時間外勤務手当

支給実績（平成22年度決算）	86,657 千円
職員1人当たり平均支給年額（平成22年度決算）	266 千円
支給実績（平成21年度決算）	83,180 千円
職員1人当たり平均支給年額（平成21年度決算）	254 千円

- (注) 1 全会計のうち企業職分を除いた支給内容です。
 2 時間外勤務手当のうち選挙にかかる分を除いています。
 3 休日勤務手当及び夜間勤務手当は含まれておりません。

(5) その他の手当（平成23年4月1日現在）

手当名	内容及び支給単価	国の制度との異同	国の制度と異なる内容	支給実績 (22年度決算)	支給職員1人当たり 平均支給年額 (22年度決算)
扶養手当	配偶者 月額 13,000 円	同	無	32,958千円	211,266円
	配偶者のない職員の扶養親族一人まで 月額 11,000 円				
	その他の扶養親族 月額 6,500 円				
	満16歳の年度始めから満22歳の年度末までの子については、一人につき5,000円加算				
住居	借家の場合 限度額月額 27,000 円	同	無	11,855千円	275,691円
通勤	交通機関利用の場合 限度額月額 55,000 円	異	支給区分	14,131千円	51,014円
	自動車等の場合 通勤距離に応じて、月額 2,000～24,500 円				
寒冷地手当	寒冷地に在勤する職員に支給される手当 東根市の地域区分：4級地、支給期間：11月～3月	同	無	22,420千円	63,334円
	扶養親族あり世帯主 月額 17,800 円				
	扶養親族なし世帯主 月額 10,200 円				
	その他の職員 月額 7,360 円				
管理職手当	管理または監督の地位にある職員に対して支給される手当 部長級 66,400円 課長級 41,600円	同	無	17,554千円	585,147円
休日勤務手当	祝日法による休日等及び年末年始の休日等において、 正規の勤務時間中に勤務した職員に支給される手当 勤務1時間当たりの給与額×135/100×勤務時間数	同	無	12,332千円	101,916円
夜間勤務手当	正規の勤務時間として午後10時から翌日の午前5時までの間に勤務した職員に支給される手当 勤務1時間当たりの給与額×25/100×勤務時間数	同	無	3,220千円	68,513円

(注) 企業職分を除いた支給内容です。

VI 特別職の報酬等の状況（平成23年4月1日現在）

区 分		給 料 月 額 等		
給 料	市 長	920,000 円	(参考)類似団体における最高/最低額 1,010,000 円 / 389,500 円	
	副 市 長	695,000 円	800,000 円 / 510,000 円	
報 酬	議 長	435,000 円	495,000 円 / 274,000 円	
	副 議 長	385,000 円	440,000 円 / 234,000 円	
	議 員	360,000 円	400,000 円 / 220,000 円	
期 末 手 当	市 長	(平成22年度支給割合)	月額給料(報酬)に40%を加算し、それに 左の月数を乗じた額	
	副 市 長	2.95 月分		
議 長	(平成22年度支給割合)	2.95 月分		
	副 議 長			
退 職 手 当	市 長	(算定方式)	(1期の手当額)	(支給時期)
	副 市 長	退職月の給料月額×勤続月数×56.7/100	25,038,720 円	任期满了後
	備 考	退職月の給料月額×勤続月数×33.1/100	11,042,160 円	

(注) 1 退職手当の「1期の手当額」は、4月1日現在の給料月額及び支給率に基づき、1期(4年=48月)勤めた場合における退職手当の見込額です。

Ⅶ 職員数の状況

(1) 部門別職員数の状況と主な増減理由

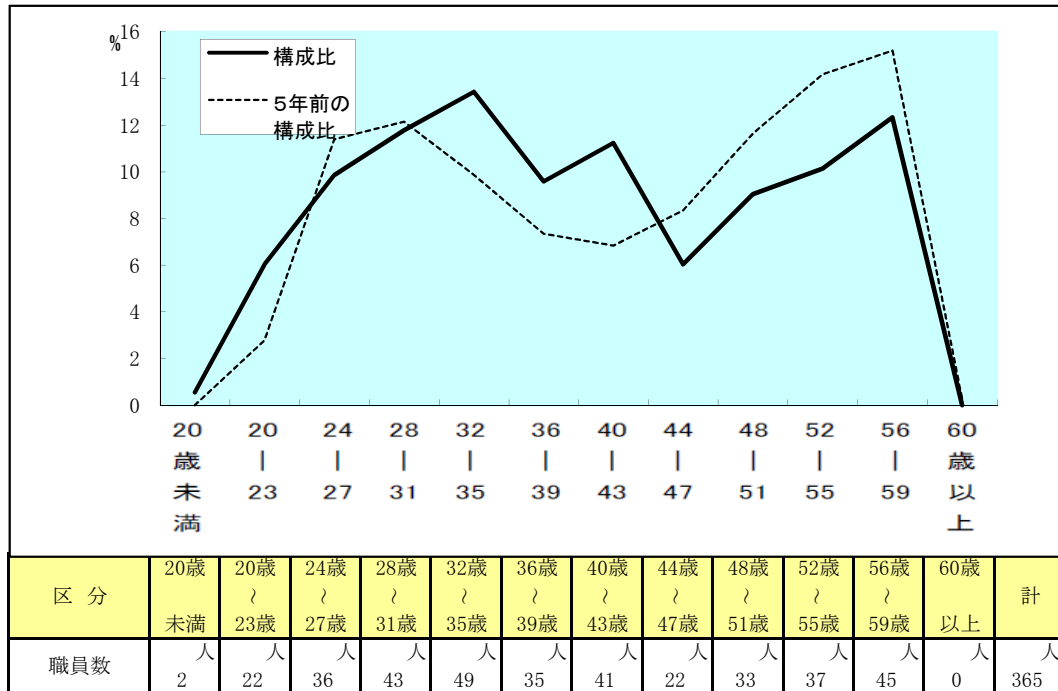
(各年4月1日現在)

部 門	区 分	職 員 数		対前年 増減数	主な増減理由
		平成22年	平成23年		
普通会計部門	議会	5	5		
	総務	62	62		
	税務	22	23	1	業務増に伴う補充
	労働	1	1		
	農林水産	22	21	△ 1	県派遣職員の配置部門の変更
	商工	8	9	1	業務増に伴う補充
	土木	27	26	△ 1	事業終了に伴う減
	民生	70	62	△ 8	退職者不補充、組織機構改編に伴う調整
	衛生	20	19	△ 1	育児休業者の所属変更
	計	237	228	△ 9	<参考>人口1万人当たり職員数 48.71 人 (類似団体の人口1万人当たり職員数 71.78 人)
	教育部門	42	45	3	配置替え、育児休業者の補充
	消防部門	52	52	0	
	小 計	331	325	△ 6	<参考>人口1万人当たり職員数 69.43 人 (類似団体の人口1万人当たり職員数 96.87 人)
公営会計 企業部 等門	水道	13	14	1	業務増に伴う補充
	下水道	7	7		
	その他	19	19		
	小 計	39	40	1	
合 計		370	365	△ 5	<参考>人口1万人当たり職員数 77.97 人
		[400]	[400]	[0]	

(注) 1 「職員数」は、一般職に属する職員数です。

2 []内は、条例定数の合計です。

(2) 年齢別職員構成の状況 (平成23年 4月 1日現在)



(3) 職員数の推移

(単位:人・%)

年度 部門別	18年	19年	20年	21年	22年	23年	過去5年間 の増減数(率)
一般行政	246	240	239	234	237	228	▲ 18 (▲7.3%)
教育	54	52	46	45	42	45	▲ 9 (▲16.7%)
消防	55	54	50	51	52	52	▲ 3 (▲5.5%)
普通会計	355	346	335	330	331	325	▲ 30 (▲8.5%)
公営企業等会計	40	38	41	40	39	40	0 (▲0%)
総合計	395	384	376	370	370	365	▲ 30 (▲7.6%)

(注) 1 各年における定員管理調査において報告した部門別職員数です。

Ⅷ 公営企業職員の状況

(1) 水道事業

① 職員給与費の状況

ア 決算

区分	総費用 A	純損益又は 実質収支	職員給与費 B	総費用に占める 職員給与費比率 B/A	(参考) 21年度の総費用に占 める職員給与費比率
	千円	千円	千円	%	%
22年度	748,942	256,876	76,191	10.2	9.8

区分	職員数 A	給 与 費				一人当たり 給与費 B/A	(参考)団体平均 一人当たり給与費 千円
		給 料	職員手当	期末・勤勉手当	計 B		
	人	千円	千円	千円	千円	千円	
22年度	11	44,726	15,399	16,066	76,191	6,926	6,443

(注) 1「職員手当」には、退職手当が含まれません。

2「職員数」は、平成23年3月31日現在の人数です。

イ 特記事項

特になし。

② 職員の基本給、平均月収額及び平均年齢の状況（平成23年4月1日現在）

区 分	平均年齢	基本給	平均月収額
東根市	43.4歳	331,929 円	557,621 円
団体平均	45.6歳	362,100 円	535,892 円

(注) 1「基本給」は、給料、扶養手当及び地域手当の合算額です。

2「平均月収額」には、期末・勤勉手当等が含まれます。

3「平均年齢」は、10進法で表示しています。

③ 職員の手当の状況

ア 期末手当・勤勉手当

東 根 市		団 体 平 均	
1人当たり平均支給額(22年度)		1人当たり平均支給額(22年度)	
1,461	千円	1,510	千円
(22年度支給割合)		(22年度支給割合)	
期末手当	勤勉手当	期末手当	勤勉手当
2.65 月分	1.25 月分	- 月分	- 月分
(加算措置の状況)		(加算措置の状況)	
職制上の段階、職務の級等による加算措置 役職加算 5%～15%		職制上の段階、職務の級等による加算措置	

イ 退職手当（平成23年4月1日現在）

東 根 市			団 体 平 均		
(支給率)	自己都合	勸奨・定年	(支給率)	自己都合	勸奨・定年
勤続20年	23.50 月分	30.55 月分	勤続20年	- 月分	- 月分
勤続25年	33.50 月分	41.34 月分	勤続25年	- 月分	- 月分
勤続35年	47.50 月分	59.28 月分	勤続35年	- 月分	- 月分
最高限度額	59.28 月分	59.28 月分	最高限度額	- 月分	- 月分
その他の加算措置			その他の加算措置		
定年前早期退職特例措置(2～20%加算)					
1人当たり平均支給額 24,009 千円			1人当たり平均支給額 14,981 千円		

(注) 退職手当の「1人当たり平均支給額」は、平成22年度に退職した職員に支給された平均額です。

ウ 時間外勤務手当

支給実績(平成22年度決算)	10,407 千円
職員1人当たり平均支給年額(平成22年度決算)	946 千円
支給実績(平成21年度決算)	7,416 千円
職員1人当たり平均支給年額(平成21年度決算)	674 千円

(注) 休日勤務手当及び夜間勤務手当は含まれておりません。

エ その他の手当（平成23年4月1日現在）

手当名	内容及び支給単価	国の制度との異同	国の制度と異なる内容	支給実績 (22年度決算)	支給職員1人当たり 平均支給年額 (22年度決算)
扶養手当	配偶者 月額 13,000 円 配偶者のない職員の扶養親族一人まで 月額 11,000 円 その他の扶養親族 月額 6,500 円 満16歳の年度始めから満22歳の年度末までの子については、一人につき5,000円加算	同	無	13,680千円	195,429円
住居	借家の場合 限度額月額 27,000 円	同	無	642千円	321,000円
通勤	交通機関利用の場合 限度額月額 55,000 円 自動車等の場合 通勤距離に応じて、月額 2,000～24,500 円	異	支給区分	485千円	53,867円
寒冷地手当	寒冷地に在勤する職員に支給される手当 東根市の地域区分:4級地、支給期間:11月～3月 扶養親族あり世帯主 月額 17,800 円 扶養親族なし世帯主 月額 10,200 円 その他の職員 月額 7,360 円	同	無	827千円	75,182円
管理職手当	管理または監督の地位にある職員に対して支給される手当 部長級 66,400円 課長級 41,600円	同	無	497千円	496,704円
休日勤務手当	祝日法による休日等及び年末年始の休日等において、 正規の勤務時間中に勤務した職員に支給される手当 勤務1時間当たりの給与額×135/100×勤務時間数	同	無	12,332千円	16,388円
夜間勤務手当	正規の勤務時間として午後10時から翌日の午前5時までの間に勤務した職員に支給される手当 勤務1時間当たりの給与額×25/100×勤務時間数	同	無	—	—

(2) 工業用水道事業

① 職員給与費の状況

ア 決算

区分	総費用 A	純損益又は 実質収支	職員給与費 B	総費用に占める 職員給与費比率 B/A	(参考) 21年度の総費用に占 める職員給与費比率
22年度	千円 72,476	千円 110,702	千円 14,030	% 19.4	% 14.2

区分	職員数 A	給 与 費				一人当たり 給与費 B/A	(参考) 団体平均 一人当たり給与費 千円
		給 料	職員手当	期末・勤勉手当	計 B		
22年度	人 2	千円 8,893	千円 1,881	千円 3,256	千円 14,030	千円 7,015	千円 6,242

(注) 1「職員手当」には、退職手当が含まれません。
2「職員数」は、平成23年3月31日現在の人数です。

イ 特記事項

特になし。

② 職員の基本給、平均月収額及び平均年齢の状況（平成23年4月1日現在）

区 分	平均年齢	基本給	平均月収額
東根市	50.8歳	410,599 円	682,011 円
団体平均	45.0歳	354,100 円	523,495 円

(注) 1「基本給」は、給料、扶養手当及び地域手当の合算額です。
2「平均月収額」には、期末・勤勉手当等が含まれます。
3「平均年齢」は、10進法で表示しています。

③ 職員の手当の状況

ア 期末手当・勤勉手当

東 根 市		団 体 平 均	
1人当たり平均支給額(22年度)		1人当たり平均支給額(22年度)	
1,628	千円	1,452	千円
(22年度支給割合)		(22年度支給割合)	
期末手当	勤勉手当	期末手当	勤勉手当
2.65 月分	1.25 月分	- 月分	- 月分
(加算措置の状況)		(加算措置の状況)	
職制上の段階、職務の級等による加算措置 役職加算 5%~15%		職制上の段階、職務の級等による加算措置	

イ 退職手当（平成23年4月1日現在）

東 根 市			団 体 平 均		
(支給率)	自己都合	勸奨・定年	(支給率)	自己都合	勸奨・定年
勤続20年	23.50 月分	30.55 月分	勤続20年	- 月分	- 月分
勤続25年	33.50 月分	41.34 月分	勤続25年	- 月分	- 月分
勤続35年	47.50 月分	59.28 月分	勤続35年	- 月分	- 月分
最高限度額	59.28 月分	59.28 月分	最高限度額	- 月分	- 月分
その他の加算措置			その他の加算措置		
定年前早期退職特例措置(2~20%加算)					
1人当たり平均支給額		- 千円	1人当たり平均支給額		8,555 千円

(注) 退職手当の「1人当たり平均支給額」は、平成22年度に退職した職員に支給された平均額です。

ウ 時間外勤務手当

支給実績(平成22年度決算)	821 千円
職員1人当たり平均支給年額(平成22年度決算)	410 千円
支給実績(平成21年度決算)	734 千円
職員1人当たり平均支給年額(平成21年度決算)	367 千円

(注) 休日勤務手当及び夜間勤務手当は含まれておりません。

エ その他の手当（平成23年4月1日現在）

手当名	内容及び支給単価	国の制度との異同	国の制度と異なる内容	支給実績 (22年度決算)	支給職員1人当たり 平均支給年額 (22年度決算)
扶養手当	配偶者 月額 13,000 円 配偶者のない職員の扶養親族一人まで 月額 11,000 円 その他の扶養親族 月額 6,500 円 満16歳の年度始めから満22歳の年度末までの子については、一人につき5,000円加算	同	無	588千円	294,000円
住居	借家の場合 限度額月額 27,000 円	同	無	—	—
通勤	交通機関利用の場合 限度額月額 55,000 円 自動車等の場合 通勤距離に応じて、月額 2,000～24,500 円	異	支給区分	—	—
寒冷地手当	寒冷地に在勤する職員に支給される手当 東根市の地域区分:4級地、支給期間:11月～3月 扶養親族あり世帯主 月額 17,800 円 扶養親族なし世帯主 月額 10,200 円 その他の職員 月額 7,360 円	同	無	178千円	89,000円
管理職手当	管理または監督の地位にある職員に対して支給される手当 部長級 66,400円 課長級 41,600円	同	無	—	—
休日勤務手当	祝日法による休日等及び年末年始の休日等において、 正規の勤務時間中に勤務した職員に支給される手当 勤務1時間当たりの給与額×135/100×勤務時間数	同	無	14千円	7,174円
夜間勤務手当	正規の勤務時間として午後10時から翌日の午前5時までの間に勤務した職員に支給される手当 勤務1時間当たりの給与額×25/100×勤務時間数	同	無	—	—