

東根市林道施設(橋梁)長寿命化計画
〔個別施設計画〕

平成29年10月

東根市経済部農林課

1. 基本的事項

本市が管理する林道施設(橋梁)は、平成28年度末現在で39橋となっている。

現時点で、供用開始から50年を経過した橋梁は13橋(全体の33%)だが、10年後には27橋となり全体の69%を占め、急速に老朽化した橋梁が増える状況となる。

今後、橋梁の補修・更新に要する経費が増大することが見込まれることから、可能な限りのコスト縮減及び平準化への取組が不可欠となる。

これを踏まえ、橋梁の長寿命化と補修・更新に係るトータルコストの縮減や財政負担の平準化を図るとともに、林道利用者の車両通行の安全性を確保するため、「東根市林道施設(橋梁)長寿命化計画〔個別施設計画〕」を策定し、従来の事後保全的な補修・更新だけでなく、定期点検等により橋梁の現状を把握し、限られた予算内で予防的な補修及び計画的な施設の更新を着実に進めていく。

図1 現橋梁の供用年数

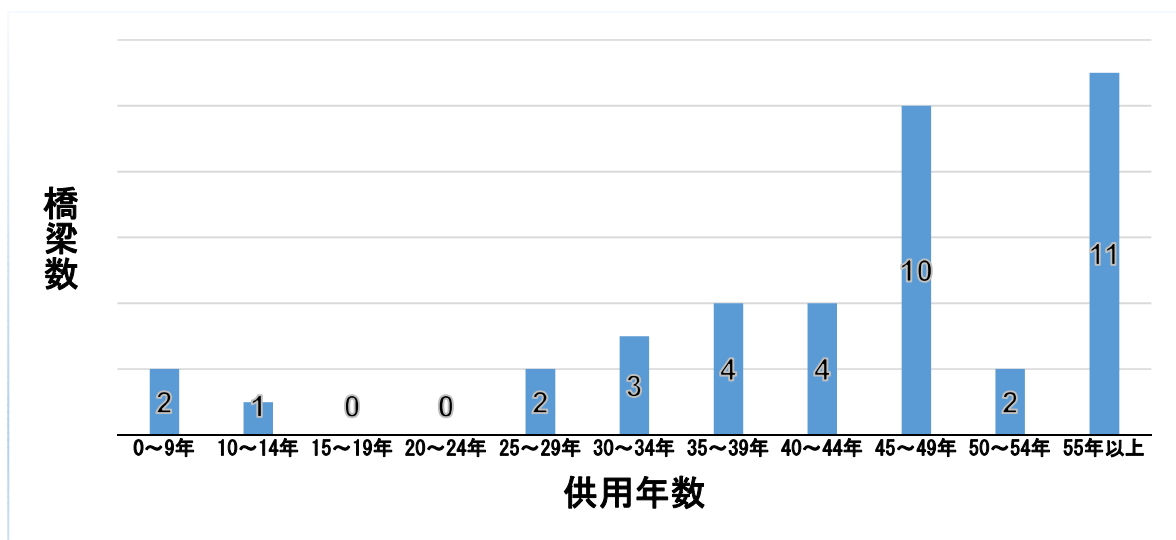


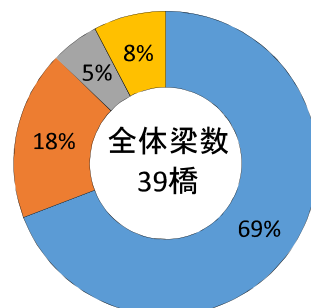
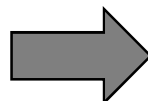
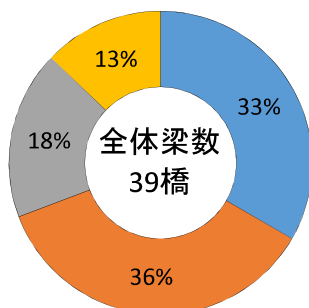
図2 架設からの経過年数の割合

平成28年度末

平成38年度末

■ 50年以上 ■ 40~49年 ■ 30~39年 ■ 0~29年

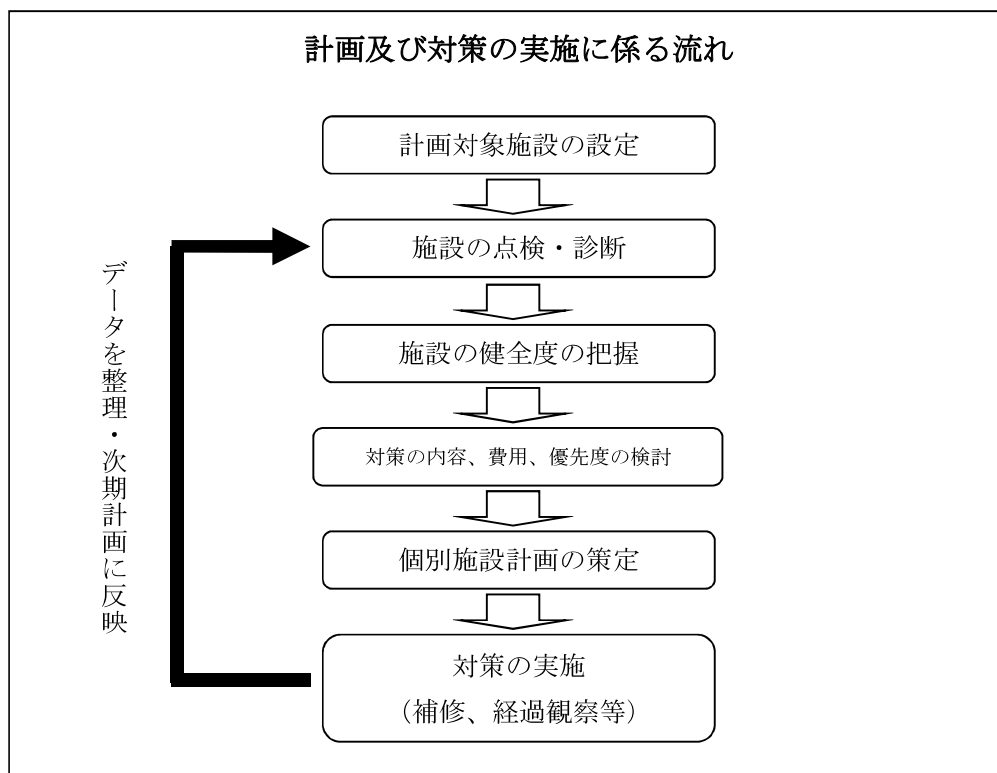
■ 50年以上 ■ 40~49年 ■ 30~39年 ■ 0~29年



2. 計画の流れ

○基本方針

これまでの、機能しなくなった段階で更新する「事後保全型管理」から、経年劣化を未然に抑制するよう維持管理する「予防保全型維持管理」の考え方を導入し、個々の林道施設の現状を把握するとともに、これを踏まえた施設毎の維持管理・更新等の内容について整理・計画することとする。



3. 対象施設

本計画の対象とする施設は、林野庁が策定した『林道施設長寿命化対策マニュアル(平成28年3月)』により、林道台帳に記載された橋梁(39橋)とする。

4. 計画期間

この計画は、平成30年度から平成39年度までの10年間を当初計画期間とし、5カ年毎に見直すこととし、次期計画に反映させることとする。

5. 施設の優先度

点検結果による橋梁毎の健全性の判定及び供用年数、事業・施業計画等に基づいて優先度を設定する。

健全性の判定区分は4区分とし、緊急措置段階を優先度の上位とし早期措置段階までの区分に順

位付けをする。同じ健全性の判定区分にある橋梁については、供用年数及び今後の事業・施業計画に基づいて優先順位を設定する。なお、健全性の判定区分及び供用年数、事業・施業計画の順位については次に示すとおり。

1) 点検結果による健全性の判定

平成26年度から平成28年度に点検を実施し橋梁毎の健全性を判定した。

表1 健全性の考え方と橋梁数

区 分		状 態	橋梁数
I	健 全	構造物の機能に支障が生じていない状態。	6
II	予防保全段階	構造物の機能に支障が生じていないが、予防保全の観点から措置を講じることが望ましい状態。	12
III	早期措置段階	構造物の機能に支障が生じる可能性があり、早期に措置を講ずべき状態。	16
IV	緊急措置段階	構造物の機能に支障が生じている、又は生じる可能性が著しく高く、緊急に措置を講ずべき状態。	5
計			39

2) 供用年数及び事業・施業計画の順位

橋梁を供用年数及び事業・施業計画に分けて順位を設定した。

表2 供用年数及び事業・施業計画の考え方と橋梁数

順位	優 先 度 の 適 用 条 件	橋梁数
高	供用年数が50年以上で5年以内に事業・施業計画があるもの。	4
↑	供用年数が50年以上で10年以内に事業・施業計画があるもの。	0
	供用年数が50年以上で事業・施業計画がないもの。	9
	供用年数が40～49年で5年以内に事業・施業計画があるもの。	0
	供用年数が40～49年で10年以内に事業・施業計画があるもの。	6
	供用年数が40～49年で事業・施業計画がないもの。	8
	供用年数が30～39年で5年以内に事業・施業計画があるもの。	5
	供用年数が30～39年で10年以内に事業・施業計画があるもの。	1
	供用年数が30～39年で事業・施業計画がないもの。	1
	供用年数が29年以下で5年以内に事業・施業計画があるもの。	0
	供用年数が29年以下で10年以内に事業・施業計画があるもの。	1
低	供用年数が29年以下で事業・施業計画がないもの。	4
計		39

3) 施設の重要度による順位

橋梁の先に施設がある、又は緊急時に迂回路になる等個別な事情があるものについては該当件数に応じて優先度へ加点する。

表3 施設の重要度判定項目

項目名	内容
施設	橋梁の先に施設がある
観光	橋梁の先に観光資源となるものがある
迂回路	緊急時の迂回路として利用可能な路線にある
利用頻度	事業・施業計画の他に地域で利用頻度が高い路線にある

6. 施設の状態等

本計画の策定に当たって実施した点検・診断により把握された施設毎の破損等の状態及び費用、計画期間、実施時期については、別添個票に示すとおり。

7. 対策内容と実施時期

点検結果による橋梁毎の健全性の判定を行った結果、損傷度、型式等により補修が必要とされた36橋のうち健全性の診断が緊急措置段階(Ⅳ)及び早期措置段階(Ⅲ)と判定された20橋について計画的に補修を行う。

なお、実施時期は別紙「林道施設長寿命化計画優先度の検討結果」に示すとおりで、6橋を前期(平成30年～平成34年)に14橋を後期(平成35年から平成39年)とする。

また、定期点検については計画期間中に2回(平成34年及び平成39年)実施する。

表4 補修の実施時期と橋梁数

	前 期 (平成30年～平成34年)	後 期 (平成35年～平成39年)	計
区 分			
補 修	6橋	14橋	20橋
点 検	39橋	39橋	78橋(39×2)
事 業 費	63.3百万円	83.8百万円	147.1百万円

1) 橋梁定期点検

山形県橋梁点検要領に基づき、全橋梁の定期点検(5年に1回)を実施し、橋の損傷度を把握する。

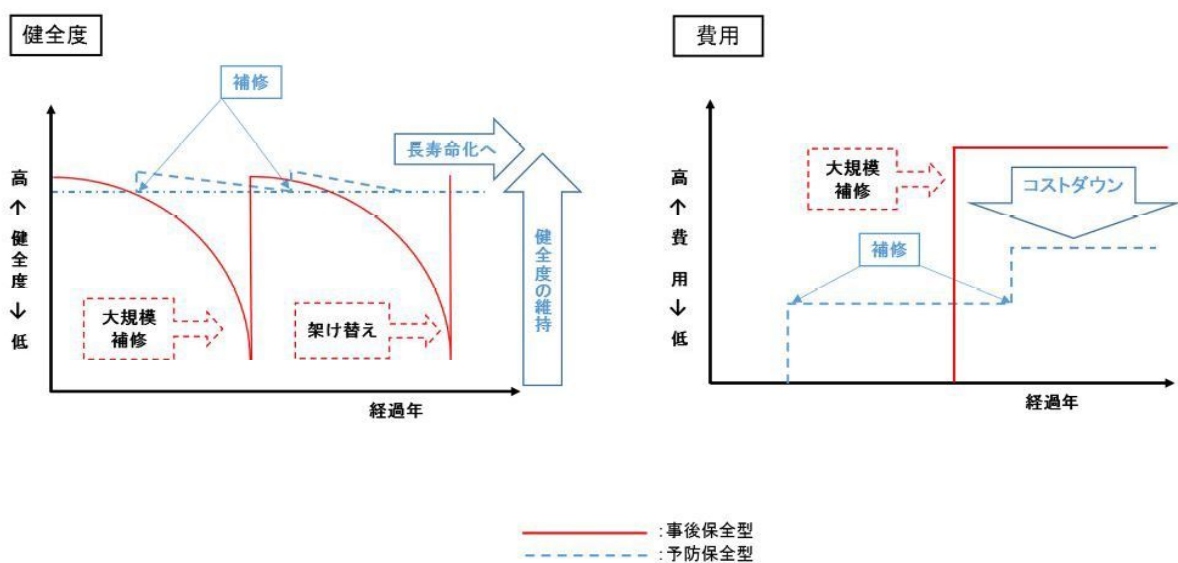
また、橋梁定期点検の結果による診断を行い橋梁の健全性を総合的に判断し補修・更新等を実施する。

2)情報の蓄積と利活用

点検及び修繕した結果は、橋の現状を把握するためデータ管理を行い効率的な維持管理を実施するとともに、橋梁の位置情報もデータ化を進めることにより、必要な情報を管理し、今後の維持管理に活用することとする。

3)橋梁長寿命化計画におけるトータルコストの縮減・平準化

橋梁の維持向上を図りながら中長期的な維持管理に係るトータルコストの縮減や財政負担の平準化を図る。



8. 対策費用

この対策費用は計画策定時点における概算であり、具体の工事発注時における詳細な設計や社会情勢の変化等により、金額に変動が生じることから5カ年毎に見直すこととする。

なお、財源について、国の交付金等を積極的に活用し、一般財源の抑制・平準化に努めることとする。

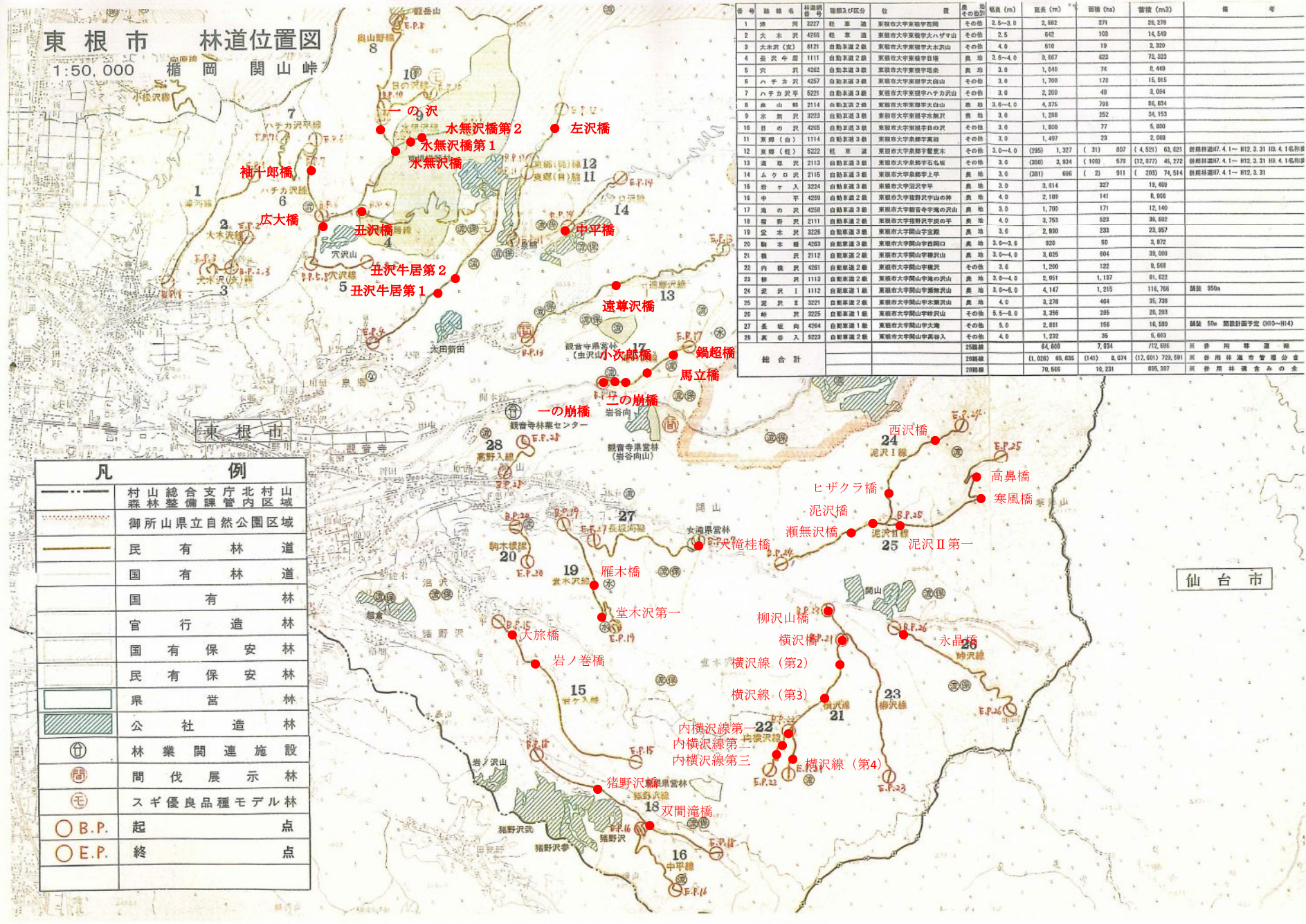
橋梁一覧表

No.	個別施設 整理番号	路線名	林道種類 及び区分	橋梁名	所在地	起点から の距離	建設 年度	供用 年数	種別	型式	道路橋 示方書	橋格 (設計荷 重)	橋下 条件	橋長 (m)	幅員 (m)	上部工型式	橋台工 型式	橋脚工 型式	海岸から の距離 (km)	備考
1	4001	丑沢牛居線	自動車道2級	広大橋	東根市大字東根	0.6	1973	44	RC橋	RC桁橋	不明	不明	日塔川	10.6	3.6	RCT桁	半重力式	—	—	一の沢ため池
2	6002	ハチカ沢線	自動車道3級	袖十郎橋	東根市大字東根	1.2	1960	57	RC橋	RC床版橋	不明	不明	ハチカ沢	4.1	3.0	RC床版	その他	—	—	飯岳登山口、小屋
3	8001	奥山野線	自動車道2級	水無沢橋	東根市大字東根	1.2	1983	34	RC橋	RC床版橋	不明	不明	水無川	8.5	4.0	RC床版	半重力式	—	—	
4	8002	奥山野線	自動車道2級	一の沢橋	東根市大字東根	1.4	1988	29	PC橋	RC床版橋	不明	不明	日塔川	11.4	4.0	PCブレン中空床版	半重力式	—	—	
5	9001	水無沢線	自動車道3級	水無沢橋第1	東根市大字東根	0.1	1973	44	RC橋	RC床版橋	不明	不明	水無川	5.5	3.0	RC床版	半重力式	—	—	
6	2601	峠沢線	自動車道1級	永晶橋	東根市大字関山	0.3	不明	不明	RC橋	RC桁橋	不明	不明	乱川	15.7	5.6	RCT桁	逆T式	—	—	関山隧道、炭材
7	2701	長坂向線	自動車道1級	大滝柱橋	東根市大字関山	0.05	1987	30	鋼橋	鋼桁橋	不明	不明	乱川	49.0	5.0	鋼H桁	逆T式	T型	—	経営計画(H29~H33)、大柱
8	1701	滝の沢線	自動車道3級	一の崩橋	東根市大字観音寺	0.08	1960	57	PC橋	PC床版橋	不明	不明	滝の沢	9.5	3.0	PCブレン中空床版	半重力式	—	—	
9	1702	滝の沢線	自動車道3級	二の崩橋	東根市大字観音寺	0.2	1960	57	RC橋	床版	不明	不明	滝の沢	6.0	3.0	RC床版	半重力式	—	—	
10	1703	滝の沢線	自動車道3級	小次郎橋	東根市大字観音寺	0.4	1961	56	RC橋	床版	不明	不明	滝の沢	6.1	3.0	RC床版	半重力式	—	—	
11	1704	滝の沢線	自動車道3級	馬立橋	東根市大字観音寺	0.9	1961	56	RC橋	床版	不明	不明	滝の沢	5.0	3.0	RC床版	半重力式	—	—	
12	1705	滝の沢線	自動車道3級	鍋越橋	東根市大字観音寺	1.6	1962	55	RC橋	床版	不明	不明	滝の沢	5.0	3.0	RC床版	半重力式	—	—	
13	2101	横沢線	自動車道2級	横沢第2橋	東根市大字関山	0.2	1936	81	RC橋	床版	不明	不明	横沢川	7.0	3.5	RC床版	半重力式	—	—	緯の森(H29~H33)
14	2102	横沢線	自動車道2級	横沢第3橋	東根市大字関山	0.9	1953	64	RC橋	床版	不明	不明	横沢川	7.0	3.7	RC床版	半重力式	—	—	〃
15	2301	柳沢線	自動車道2級	柳沢山橋	東根市大字関山	0.01	不明	不明	RC+鋼橋	コンクリート桁+H桁	不明	不明	乱川	10.0	4.0	RC床版+鋼H桁	半重力式	—	—	〃
16	4002	丑沢牛居線	自動車道2級	丑沢橋	東根市大字東根	1.3	1972	45	鋼橋	鋼鈹桁橋	不明	不明	日塔川	13.7	3.6	鋼鈹桁橋	重力式	—	—	
17	4003	丑沢牛居線	自動車道2級	丑沢牛居第1橋	東根市大字東根	8	1969	48	PC橋	PC床版橋	不明	不明	牛居川	6	3.6	PC床版橋	重力式	—	—	
18	4004	丑沢牛居線	自動車道2級	丑沢牛居第2橋	東根市大字東根	8.3	1972	45	PC橋	PC床版橋	不明	不明	牛居川	5.1	3.6	PC床版橋	重力式	—	—	
19	1201	東郷Ⅱ線	自動車道2級	左沢橋	東根市大字泉郷	0.8	2010	7	PC橋	PC床版橋	H2年度版	25t	左沢	10.6	4	PC床版橋	重力式	—	—	
20	1301	遠尊沢線	自動車道3級	遠尊沢橋	東根市大字泉郷	1.7	2009	8	鋼橋	鋼鈹桁橋	H2年度版	14t	遠尊沢	14.7	4	鋼鈹桁橋	重力式	—	—	
21	1401	ムクロ沢線	自動車道3級	中平橋	東根市大字泉郷	0.01	1963	54	鋼橋	鋼鈹桁橋	不明	不明	ムクロ沢	15.5	3	鋼鈹桁橋	重力式	—	—	
22	1501	岩ヶ入線	自動車道3級	大旅橋	東根市大字沼沢	0.4	1971	46	RC橋	RC床版橋	不明	不明	岩ヶ入川	7.5	3	RC床版橋	重力式	—	—	
23	1502	岩ヶ入線	自動車道3級	岩ヶ巻橋	東根市大字沼沢	1	1971	46	RC橋	RC床版橋	不明	不明	岩ヶ入川	6.9	3	RC床版橋	重力式	—	—	
24	1801	猪野沢線	自動車道2級	双間滝橋	東根市大字猪野沢	2.3	1978	39	RC橋	RC桁橋	不明	不明	猪野沢川	10.5	4	RC桁橋	重力式	—	—	搬出主伐(H30)
25	1802	猪野沢線	自動車道2級	猪野沢橋	東根市大字猪野沢	1.2	1978	39	PC橋	PC桁橋	不明	不明	猪野沢川	10	3.5	PC桁橋	重力式	—	—	搬出主伐(H30)、小屋
26	1901	堂木沢線	自動車道3級	雁木橋	東根市大字関山	1.1	2006	11	PC橋	PC桁橋	不明	不明	堂木沢川	5.5	3.1	PC桁橋	重力式	—	—	壮年の森
27	1902	堂木沢線	自動車道3級	堂木沢第1橋	東根市大字関山	1.7	不明	不明	PC橋	PC桁橋	不明	不明	堂木沢川	6	3.5	PC桁橋	重力式	—	—	〃
28	2103	横沢線	自動車道2級	横沢橋	東根市大字関山	0.01	1980	37	RC橋	RC桁橋	不明	不明	横沢	15.5	4	RC桁橋	重力式	—	—	緯の森(H29~H33)
29	2104	横沢線	自動車道2級	横沢第4橋	東根市大字関山	2.6	1983	34	RC橋	RC床版+RC桁橋	不明	不明	横沢	18.6	3	RC床版+RC桁橋	重力式	壁式	—	緯の森(H29~H33)
30	2201	内横沢線	自動車道2級	内横沢第1橋	東根市大字関山	0.06	1971	46	RC橋	RC床版橋	不明	不明	横沢	7.5	3.6	RC床版橋	重力式	—	—	H34搬出間伐
31	2202	内横沢線	自動車道2級	内横沢第2橋	東根市大字関山	0.3	1971	46	RC橋	RC床版橋	不明	不明	横沢	5.4	3.6	RC床版橋	重力式	—	—	H34搬出間伐
32	2203	内横沢線	自動車道2級	内横沢第3橋	東根市大字関山	0.5	1971	46	RC橋	RC床版橋	不明	不明	横沢	5.4	3.6	RC床版橋	重力式	—	—	H34搬出間伐
33	2401	泥沢Ⅰ線	自動車道1級	瀬無沢橋	東根市大字関山	1.4	1978	39	PC橋	PC床版橋	不明	不明	泥沢	11.5	4	PC床版橋	重力式	—	—	H34搬出間伐
34	2402	泥沢Ⅰ線	自動車道1級	泥沢橋	東根市大字関山	2	1977	40	PC橋	PC床版橋	不明	不明	泥沢	11.5	4	PC床版橋	重力式	—	—	H34搬出間伐
35	2403	泥沢Ⅰ線	自動車道1級	ヒザクラ橋	東根市大字関山	2.5	1967	50	RC橋	RC床版橋	不明	不明	泥沢	6.8	2.8	RC床版橋	重力式	—	—	
36	2404	泥沢Ⅰ線	自動車道1級	西沢橋	東根市大字関山	3.9	1968	49	RC橋	RC床版橋	不明	不明	泥沢	7.6	3	RC床版橋	重力式	—	—	
37	2501	泥沢Ⅱ線	自動車道2級	泥沢Ⅱ第1橋	東根市大字関山	0.06	1972	45	RC橋	RC床版橋	不明	不明	木葉沢	6.7	3.2	RC床版橋	重力式	—	—	H34搬出間伐
38	2502	泥沢Ⅱ線	自動車道2級	寒風橋	東根市大字関山	1.7	1989	28	RC橋	RC床版橋	不明	不明	木葉沢	5.4	4	RC床版橋	重力式	—	—	H34搬出間伐
39	2503	泥沢Ⅱ線	自動車道2級	高鼻橋	東根市大字関山	2.1	1976	41	鋼橋	鋼鈹桁橋	不明	不明	木葉沢	20	4	鋼鈹桁橋	重力式	—	—	H34搬出間伐

東根市 林道位置図

1:50,000

楯岡 関山峠



番号	路線名	林道番号	区画区分	位置	地質	延長 (m)	幅員 (m)	新橋 (架)	管橋 (架)	備考
1	柳	2227	軽 車 道	東根市大字東根字松岡	その他	2.5-3.0	3,663	371	23,270	
2	大木沢	4269	軽 車 道	東根市大字東根字大木沢山	その他	2.5	642	103	14,540	
3	大木沢(北)	6121	自動車道2級	東根市大字東根字大木沢山	その他	4.0	610	19	2,305	
4	丑沢平原	1111	自動車道2級	東根市大字東根字丑沢	農 地	3.0-4.0	3,667	623	73,323	
5	穴	4262	自動車道3級	東根市大字東根字池沼	農 地	3.0	1,040	74	8,449	
6	ハチカ沢	4267	自動車道3級	東根市大字東根字大木山	その他	3.0	1,700	178	15,915	
7	ハチカ沢平	5221	自動車道3級	東根市大字東根字ハチカ沢山	その他	0	2,200	48	3,084	
8	麻山野	2114	自動車道2級	東根市大字東根字大木山	農 地	3.0-4.0	4,375	288	36,834	
9	水加沢	3223	自動車道3級	東根市大字東根字水加沢	農 地	3.0	1,280	252	34,153	
10	日の沢	4265	自動車道3級	東根市大字東根字日の沢	その他	3.0	1,800	77	5,800	
11	東郷(白)	1114	自動車道3級	東根市大字東郷字高野	その他	3.0	1,497	23	2,088	
12	東郷(柱)	5222	軽 車 道	東根市大字東郷字東郷木	その他	3.0-4.0	(295) 1,327	(31) 807	(4,521) 63,623	旧用林道H7.4.1~ H12.3.31 H9.4.1各林道
13	遠尊沢	2113	自動車道3級	東根市大字東郷字北坂	その他	3.0	(350) 3,634	(198) 579	(12,877) 45,272	旧用林道H7.4.1~ H12.3.31 H9.4.1各林道
14	ムクロ沢	2115	自動車道3級	東根市大字東郷字上平	農 地	3.0	(381) 696	(2) 911	(203) 74,514	旧用林道H7.4.1~ H12.3.31
15	畑ヶ入	3224	自動車道3級	東根市大字東郷字上平	農 地	3.0	3,614	327	15,469	
16	中平	4259	自動車道2級	東根市大字東郷字中山の神	農 地	4.0	2,109	141	8,656	
17	高の沢	4258	自動車道2級	東根市大字東郷字中山の神	農 地	3.0	1,700	171	12,149	
18	猪野沢	2111	自動車道2級	東根市大字猪野字猪野の平	農 地	4.0	3,753	523	36,492	
19	堂木	3226	自動車道3級	東根市大字関山字堂木	農 地	3.0	2,800	233	23,957	
20	柳本郷	4263	自動車道3級	東根市大字関山字関山	農 地	3.0-3.6	925	50	3,672	
21	猪	2112	自動車道2級	東根市大字関山字猪野山	農 地	3.0-4.0	3,025	604	33,200	
22	内横	4261	自動車道2級	東根市大字関山字猪野山	その他	3.6	1,200	122	8,568	
23	柳	1113	自動車道2級	東根市大字関山字猪野山	農 地	3.0-4.0	2,951	1,137	81,622	
24	泥沢Ⅰ	1112	自動車道1級	東根市大字関山字猪野山	農 地	3.0-6.0	4,147	1,215	116,766	橋長 950m
25	泥沢Ⅱ	3221	自動車道2級	東根市大字関山字猪野山	農 地	4.0	3,278	464	35,738	
26	柳	3225	自動車道1級	東根市大字関山字猪野山	その他	5.5-8.0	3,356	235	25,203	
27	長坂	4264	自動車道1級	東根市大字関山字猪野山	その他	5.0	2,881	156	16,500	橋長 50m 踏設計画予定 (H10~H14)
28	猪野入	6223	自動車道2級	東根市大字関山字猪野入	その他	4.0	1,232	35	6,893	
総 合 計							64,609	7,534	712,636	県 道 用 林 道 類
						28路線	(1,028) 85,635	(141) 8,074	(17,601) 729,591	県 道 用 林 道 市 管 道 分 否
						28路線	70,566	10,221	826,287	県 道 用 林 道 市 管 道 分 否

凡 例	
	村山総合支庁北村山
	森林整備課管内区
	御所山県立自然公園区域
	民 有 林 道
	国 有 林 道
	国 有 林
	官 行 造 林
	国 有 保 安 林
	民 有 保 安 林
	県 営 林
	公 社 造 林
	林 業 関 連 施 設
	間 伐 展 示 林
	スギ優良品種モデル林
	B.P. 起 点
	E.P. 終 点

仙台市

【林道施設長寿命化計画優先度の検討結果】

健全性の診断 IV: 構造物の機能に支障が生じている、又は生じる可能性が著しく高く、緊急に措置を講ずべき状態。

路線名	橋梁名	優先度	評価点	判定区分				供用年数				事業・施業計画		施設の重要度				点検費	補修設計費 (百万円)	補修工事・ 修繕費 (百万円)	補修費計 (百万円)	施工年度 (予定)	(備考)		
				IV	III	II	I	50年以上	40~49年	30~39年	29年以下	5年以内	10年以内	施設	観光	迂回路	利用頻度								
峠沢線	永晶橋	高	110	50	○			40	○				10	○		10	○			0.8	6	21	27.8	H30~H34	関山隧道、炭材
内横沢線	内横沢第1橋	高	85	50	○			30		○			5		○	0				0.4	2.7	1.3	4.4	H30~H34	搬出間伐(H34)
泥沢Ⅱ線	泥沢Ⅱ第1橋	高	85	50	○			30		○			5		○	0				0.4	3.1	1.6	5.1	H30~H34	搬出間伐(H34)
内横沢線	内横沢第3橋	中	85	50	○			30		○			5		○	0				0.4	3.7	2.4	6.5	H30~H34	搬出間伐(H34)
泥沢Ⅱ線	寒風橋	中	65	50	○			10					5		○	0				0.4	2.7	0.9	4	H30~H34	搬出間伐(H34)

健全性の診断 III: 構造物の機能に支障が生じる可能性があり、早期に措置を講ずべき状態。

路線名	橋梁名	優先度	評価点	判定区分				供用年数				事業・施業計画		施設の重要度				点検費	補修設計費 (百万円)	補修工事・ 修繕費 (百万円)	補修費計 (百万円)	施工年度 (予定)	(備考)		
				IV	III	II	I	50年以上	40~49年	30~39年	29年以下	5年以内	10年以内	施設	観光	迂回路	利用頻度								
ハチ力沢線	袖十郎橋	高	100	40	○			40	○				0			20	○	○		0.4	2.1	1.4	3.9	H30~H34	きのこ園、登山口
横沢線	横沢第3橋	中	90	40	○			40	○				10	○		0				0.4	3	1	4.4	H35~H39	絆の森(H29~33)
丑沢牛居線	広大橋	中	90	40	○			30		○			0			20	○		○	0.4	3	10.6	14	H35~H39	一の沢ため池
横沢線	横沢第2橋	中	90	40	○			40	○				10	○		0				0.4	3.3	2.8	6.5	H35~H39	絆の森(H29~33)
滝の沢線	小次郎橋	中	80	40	○			40	○				0			0				0.4	2.7	2.2	5.3	H35~H39	
丑沢牛居線	丑沢橋	中	80	40	○			30		○			0			10			○	0.4	2.9	4.5	7.8	H35~H39	日塔~上ノ台
滝の沢線	二の崩橋	中	80	40	○			40	○				0			0				0.4	3	1.4	4.8	H35~H39	
滝の沢線	馬立橋	中	80	40	○			40	○				0			0				0.4	3	1.3	4.7	H35~H39	
滝の沢線	鍋越橋	中	80	40	○			40	○				0			0				0.4	3	1.4	4.8	H35~H39	
堂木沢線	堂木沢第1橋	中	80	40	○			40	○				0			0				0.4	3	1.4	4.8	H35~H39	
泥沢Ⅰ線	ヒザクラ橋	中	80	40	○			40	○				0			0				0.4	2.5	1.5	4.4	H35~H39	
泥沢Ⅰ線	泥沢橋	中	75	40	○			30		○			5		○	0				0.4	3	1.6	5	H35~H39	搬出間伐(H34)
泥沢Ⅰ線	西沢橋	中	70	40	○			30		○			0			0				0.4	3.4	1	4.8	H35~H39	
猪野沢線	双間滝橋	中	70	40	○			20					10	○		0				0.4	3	1.5	4.9	H35~H39	搬出主伐(H30)
堂木沢線	雁木橋	中	50	40	○			10					0			0				0.4	2.7	0.9	4	H35~H39	

健全性の診断 II: 構造物の機能に支障が生じていないが、予防保全の観点から措置を講じることが望ましい状態。

路線名	橋梁名	優先度	評価点	判定区分				供用年数				事業・施業計画		施設の重要度				点検費	補修設計費 (百万円)	補修工事・ 修繕費 (百万円)	補修費計 (百万円)	施工年度 (予定)	(備考)		
				IV	III	II	I	50年以上	40~49年	30~39年	29年以下	5年以内	10年以内	施設	観光	迂回路	利用頻度								
柳沢線	柳沢山橋	低	80	30			○	40	○				10	○		0				0.8	1.3	6.4	8.5	H40~H49	絆の森(H29~33)
長坂向線	大滝柱橋	低	70	30			○	20					10	○		10			○	0.8	3.9	17.2	21.9	H40~H49	経営計画(H29~33)
丑沢牛居線	丑沢牛居第1橋	低	70	30			○	30		○			0			10			○	0.4	3	0.5	3.9	H40~H49	日塔~上ノ台
丑沢牛居線	丑沢牛居第2橋	低	70	30			○	30		○			0			10			○	0.4	3	0.5	3.9	H40~H49	日塔~上ノ台
ムクロ沢線	中平橋	低	70	30			○	40	○				0			0				0.8	3.7	8.2	12.7	H40~H49	併用林道
泥沢Ⅱ線	高鼻橋	低	65	30			○	30		○			5		○	0				0.8	3.3	6.4	10.5	H40~H49	搬出間伐(H34)
水無沢線	水無沢橋第1	低	60	30			○	30		○			0			0				0.4	2.4	1.6	4.4	H40~H49	
岩ヶ入線	岩ノ巻橋	低	60	30			○	30		○			0			0				0.4	3	0.2	3.6	H40~H49	
横沢線	横沢第4橋	低	60	30			○	20					10	○		0				0.4	3	0.7	4.1	H40~H49	
泥沢Ⅰ線	瀬無沢橋	低	55	30			○	20		○			5		○	0				0.4	3	0.7	4.1	H40~H49	搬出間伐(H34)
奥山野線	一の沢線	低	40	30			○	10					0			0				0.4	2.4	6	8.8	H40~H49	
遠尊沢線	遠尊沢橋	低	40	30			○	10					0			0				0.8	3	0.2	4	H40~H49	併用林道

健全性の診断 I: 構造物の機能に支障が生じていない状態。

路線名	橋梁名	優先度	評価点	判定区分				供用年数				事業・施業計画		施設の重要度				点検費	補修設計費 (百万円)	補修工事・ 修繕費 (百万円)	補修費計 (百万円)	施工年度 (予定)	(備考)		
				IV	III	II	I	50年以上	40~49年	30~39年	29年以下	5年以内	10年以内	施設	観光	迂回路	利用頻度								
滝の沢線	一の崩橋	低	60	20			○	40	○				0			0				0.8	3	0.3	4.1	H40~H49	
東郷Ⅱ線	左沢橋	低	30	20			○	10					0			0				0.4	3	0.1	3.5	H40~H49	併用林道
岩ヶ入線	大旅橋	低	50	20			○	30		○			0			0				0.4	3	0.4	3.8	H40~H49	
猪野沢線	猪野沢橋	低	40	20			○	20					0			0				0.4	3	0.3	3.7	H40~H49	搬出主伐(H30)、小屋