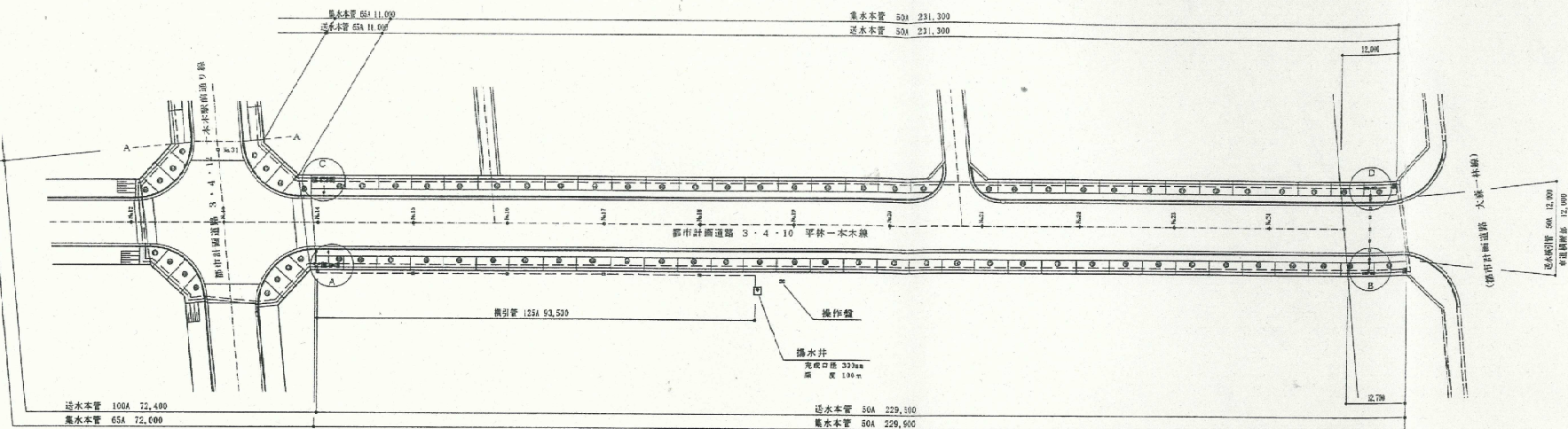


【別紙21】無散水消雪設備等詳細図

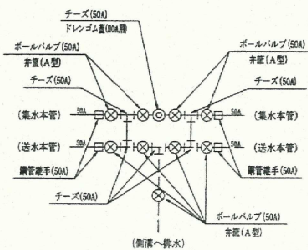
第2工区計画配管詳細図

S=1:-

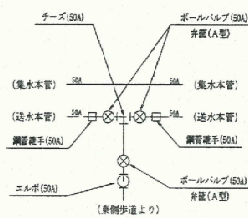
都市計画道路 3・4・12 一本木駅前通り線
都市計画道路 3・4・10 平林一本木線



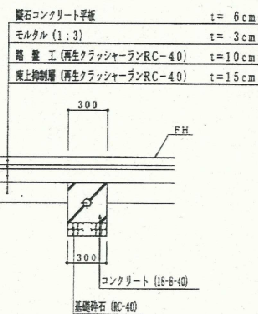
C部配管詳細 S=1:-



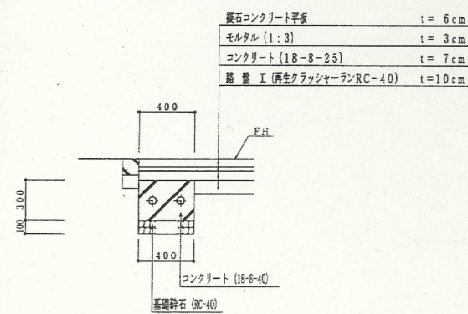
D部配管詳細 S=1:-



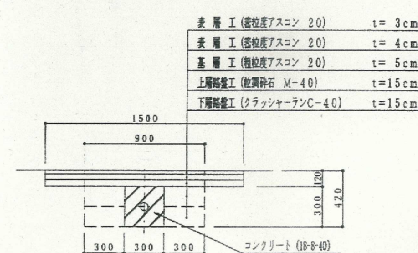
歩道部配管断面 S=1:20



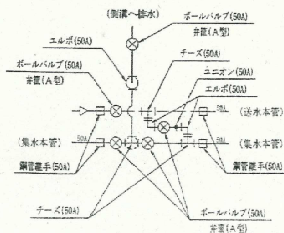
歩道部配管断面 S=1:20



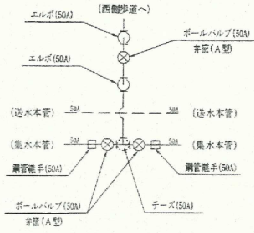
車道横断配管断面 S=1:20



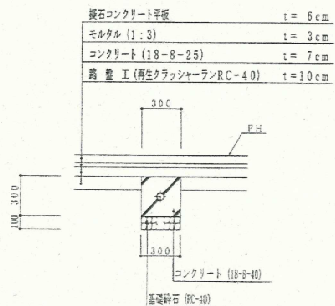
A部配管詳細 S=1:-



B部配管詳細 S=1:-



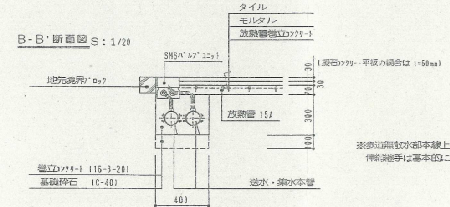
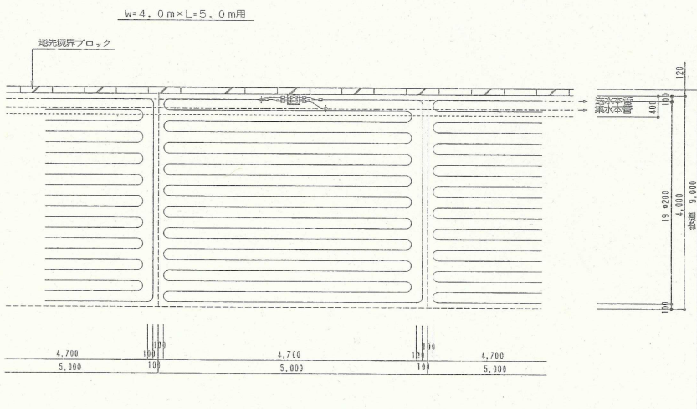
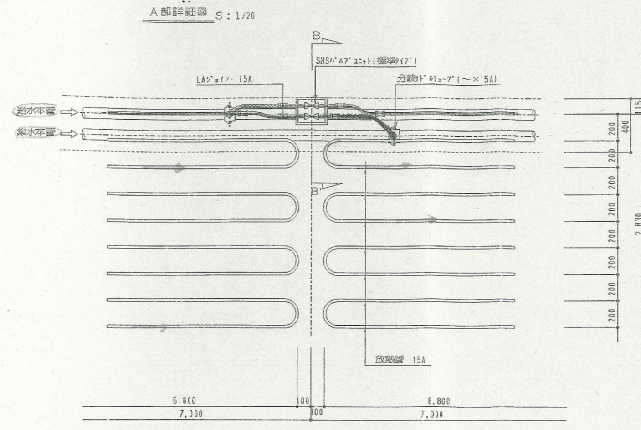
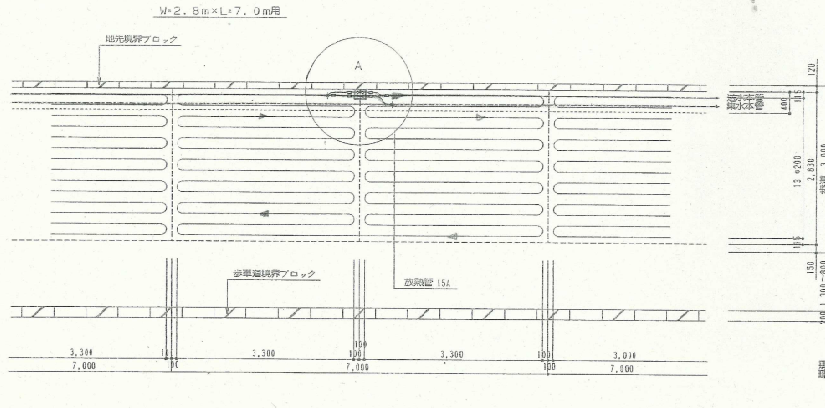
歩道部配管断面 S=1:20



※ 土中に埋管を埋設する場合は、防錆処理(ペトロム系)を行うものとする。

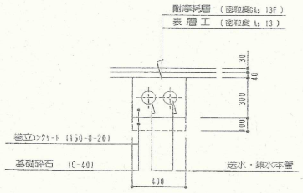
平成	年度	回	番	葉
2011	12	1	1	1
都市計画道路 3・4・12 一本木駅前通り線 都市計画道路 3・4・10 平林一本木線				
工事名				
位置 東根市大宇東地区内				
無散水消雪工 計画配管詳細図 第 1 頁				
縮尺 図示				東根市

放熱管標準セット図 S:1/50

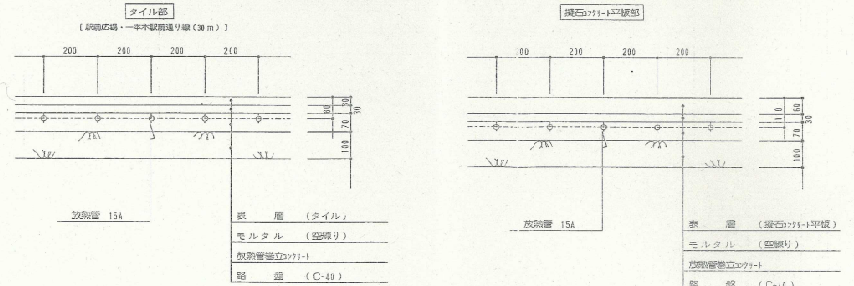


※温水・熱水配管は本標準上の温水・熱水本管に対する伸縮継手は基本約20m間隔に設置する。

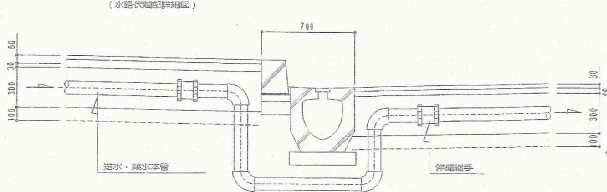
標準断層部本管兼立管標準断面図 S:1/20



放熱管埋設標準断面図 S:1/10



※この断層は、壁厚上30-60mmのスペーサーを1m間隔に設置し示す。



※水配管取付部施工は、約40度傾斜を有する。約40度傾斜を有する。約40度傾斜を有する。約40度傾斜を有する。

平成	年度	図番	頁
指図する H M 名			
一木土地地区画整理事業			
工事名			
位置			
東根市大字蟹沢地内			
放熱管標準セット 図 頁			
縮尺 図示			