

## 山形県立東根中高一貫校（仮称）校舎・体育館の新築について

### 1 学校の概要

- ・開校予定 平成28年4月
- ・形態 併設型中高一貫教育校
- ・入学定員 中学校 99名  
高等学校（普通科） 200名

### 2 設計委託業務（基本設計及び実施設計）

- ・選定方法 公募型簡易プロポーザル方式
- ・委託業者 株式会社 本間利雄設計事務所

### 3 施設概要

- ・所在地 東根市中央南一丁目地内（東根市役所南側隣接地）
- ・敷地面積 約24,000㎡

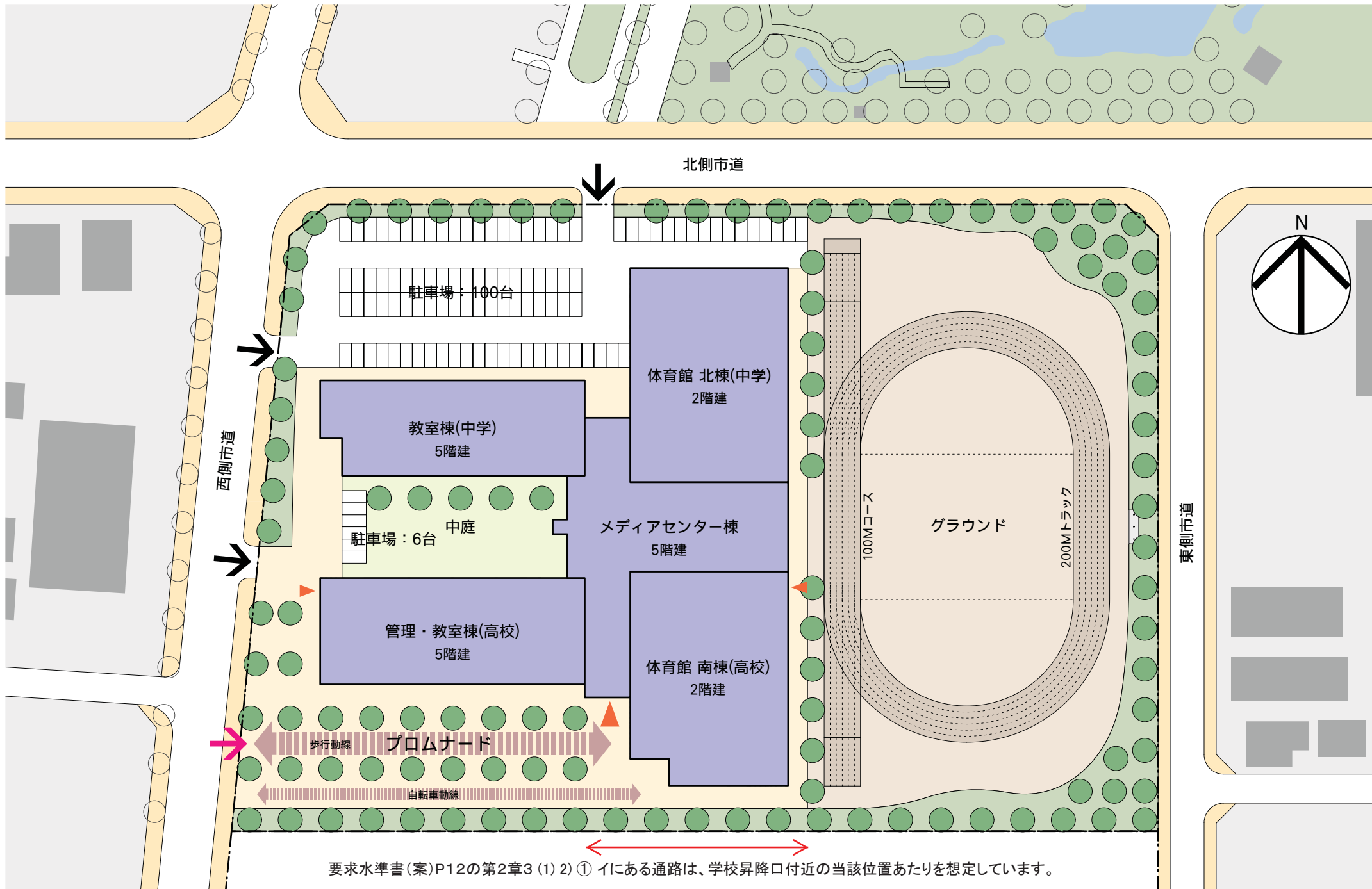
	階数	延べ面積
校舎棟		約12,900㎡
管理・教室棟（高校普通教室）	5階建	約5,000㎡
教室棟（中学普通教室、中高特別教室）	5階建	約5,000㎡
メディアセンター棟	5階建	約2,900㎡
体育館棟		約4,500㎡
南棟（高校アリーナ）	2階建	約1,900㎡
北棟（中学アリーナ、柔剣道場、給食施設）	2階建	約2,600㎡
計		約17,400㎡

### 4 基本方針

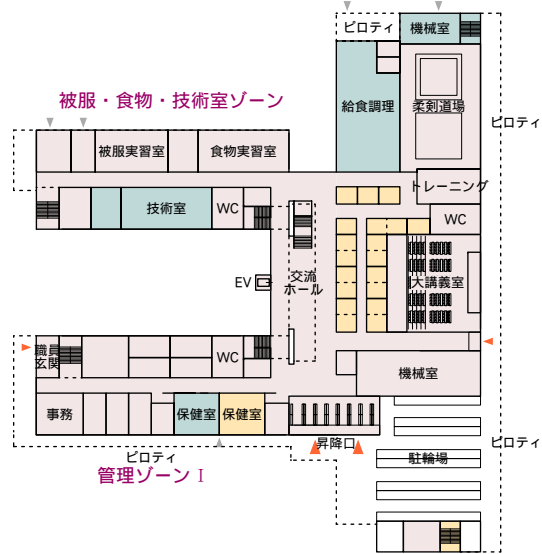
- ① 中高の一体感を醸成する施設配置  
中高間の交流を促進する交流ゾーンの設置
- ② 周辺地域と調和した景観形成  
隣接施設との調和、周辺に圧迫感を与えない建物配置
- ③ 良好な学習環境の確保  
校舎の分棟化及び並列配置による採光と通風の確保
- ④ 歩車道分離による安全な登下校動線の確保
- ⑤ 太陽光発電やペレットボイラーの導入など環境に配慮した施設
- ⑥ 県産木材を活用した潤いのある施設
- ⑦ 経済性・耐久性に配慮した施設

### 5 スケジュール

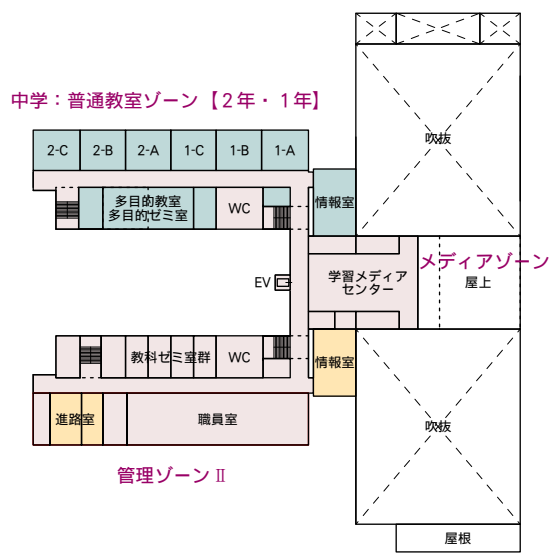
H25	H26	H27	H28
基本・実施設計			
	校舎・体育館建築工事		開校
		外構・グラウンド工事	使用開始



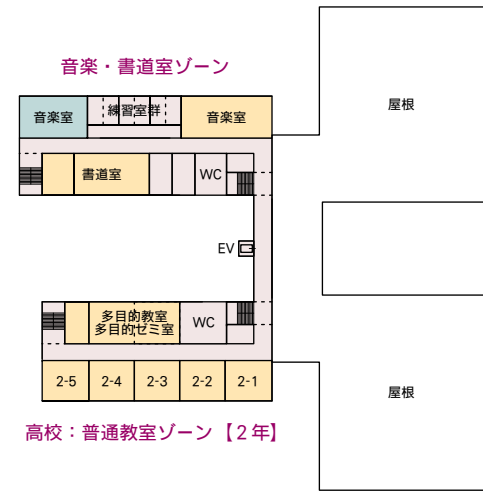
東根市公益文化施設用地



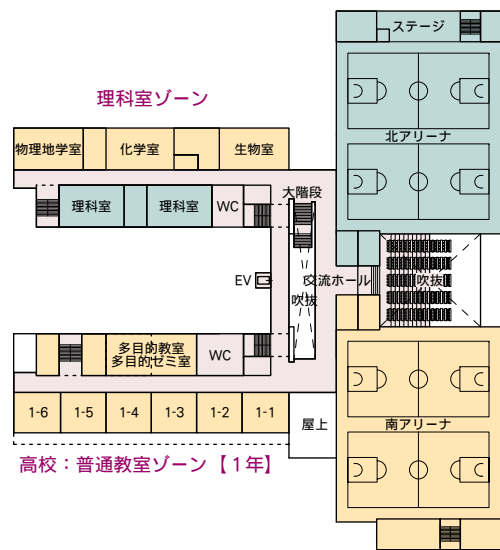
1階



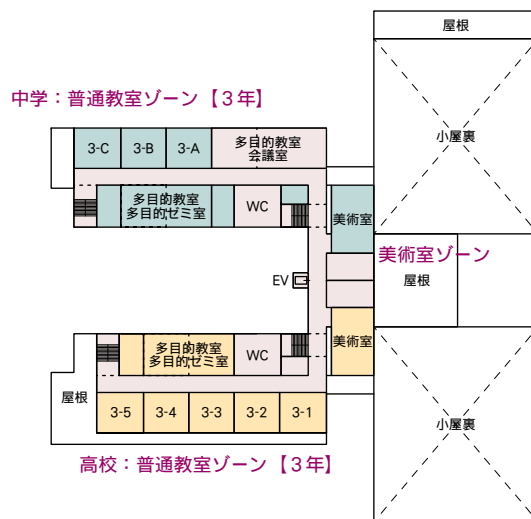
3階



5階



2階

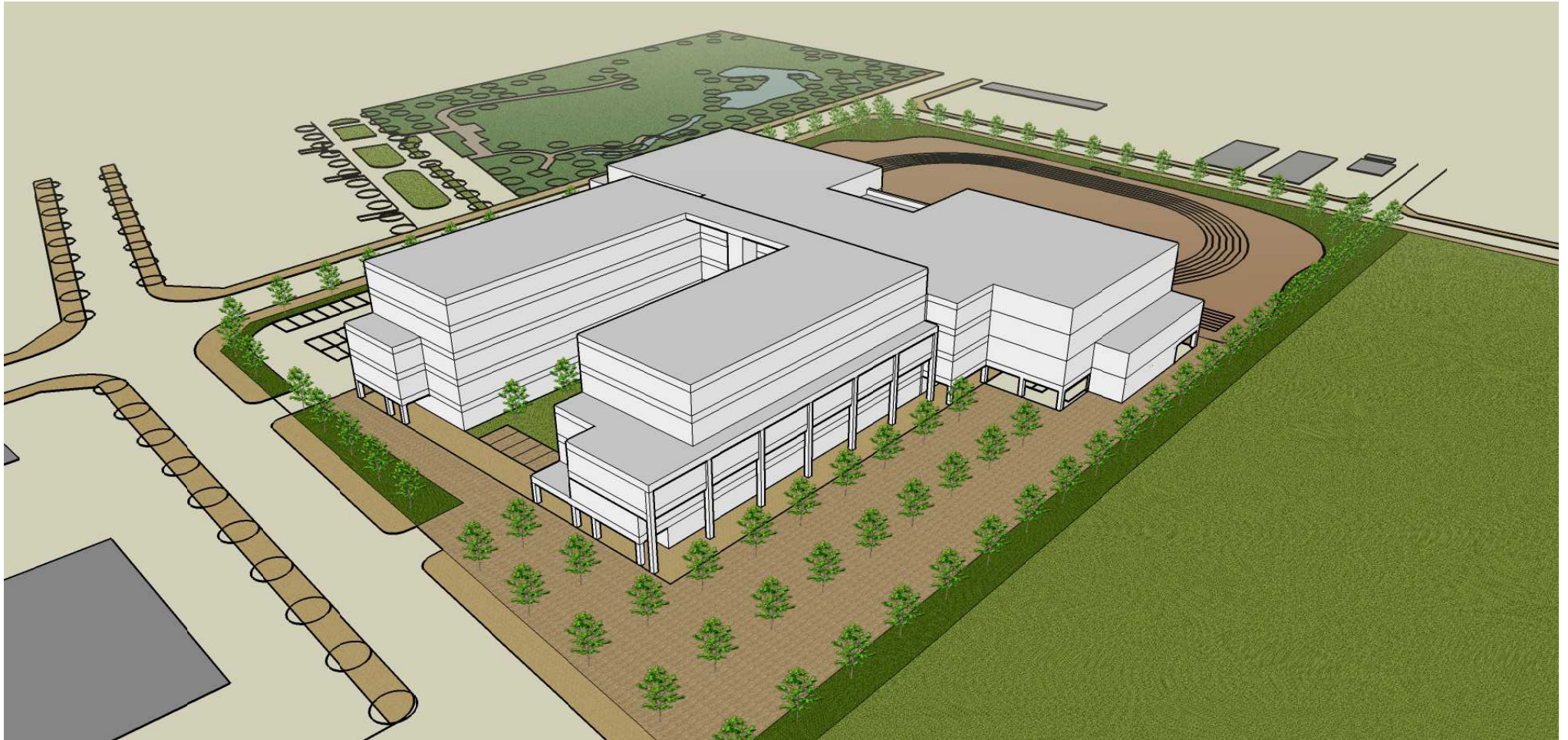


4階

	管理・教室棟 (高校)	教室棟 (中学)	メディアセンター棟
5階	普通教室 (2年) 多目的教室兼多目的ゼミ室 相談室	音楽室, 練習室, 楽器庫 書道室	連絡通路
4階	普通教室 (3年) 多目的教室兼多目的ゼミ室 相談室	普通教室 (3年) 多目的教室兼多目的ゼミ室 多目的教室兼会議室 教材室, 生徒会室, 配膳室	美術室 連絡通路
3階	特別支援室, 教科ゼミ室 職員室, 印刷室, 放送室 進路室, 進路資料室	普通教室 (1・2年) 多目的教室兼多目的ゼミ室 教材室, 配膳室	学習メディアセンター 情報室 連絡通路
2階	普通教室 (1年) 多目的教室兼多目的ゼミ室 相談室, 生徒会室	物理・地学室, 化学室, 生物室 中学理科室, 薬品保管室	交流ホール2 更衣室 連絡通路
1階	校長室, 事務室, 書庫・物品庫 応接室, 小会議室, 保健室 ヘルスカウンセリング室 職員休養室, 職員更衣室	被服実習室, 食物実習室 技術室 作業室, 物品庫, 廃棄物保管室	昇降口 交流ホール1 大講義室, 倉庫
	体育館南棟 (高校)	体育館北棟 (中学)	■凡例
2階	南アリーナ 用具室, 体育管理室	北アリーナ ステージ, 用具室	■ 高等学校エリア
1階	昇降口, 購買室 機械室, 機材格納庫, 機材置場 ピロティ・駐輪場	給食調理室, 柔剣道場 トレーニング室, 倉庫 機械室	■ 中学校エリア
			■ 共用エリア

# 鳥瞰イメージ図

(外観デザインは変更の可能性があります)



●敷地南西方向より