

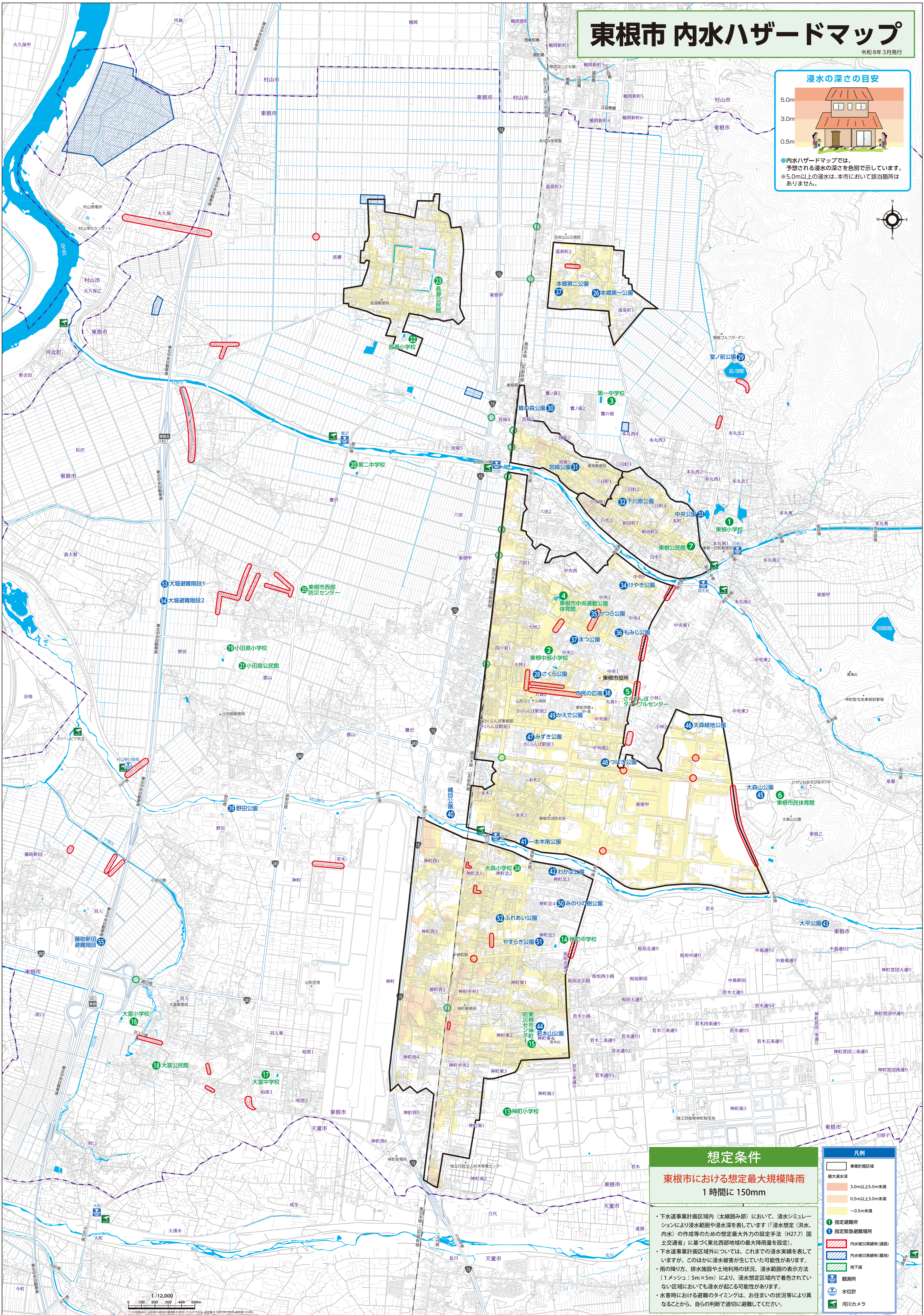
# 東根市 内水ハザードマップ

令和8年3月発行

## 浸水の深さの目安



●内水ハザードマップでは、予想される浸水の深さを色別で示しています。  
※5.0m以上の浸水は、本市において該当箇所はありません。



## 想定条件

### 東根市における想定最大規模降雨 1時間に150mm

- 下水道事業計画区域内（太線囲み部）において、浸水シミュレーションにより浸水範囲や浸水深を表しています（「浸水想定（洪水、内水）」に基づく東北西部地域の最大降雨量を設定）。
- 下水道事業計画区域外については、これまでの水実績を表していますが、このほかに浸水被害が生じていた可能性があります。
- 雨の降り方、排水施設や土地利用の状況、浸水範囲の表示方法（1メッシュ：5m×5m）により、浸水想定区域内で着色されていない区域においても浸水が起こる可能性があります。
- 水害時における避難のタイミングは、お住まいの状況等により異なることから、自らの判断で適切に避難してください。

凡例	
	事業計画区域
	最大浸水深
	3.0m以上5.0m未満
	0.5m以上3.0m未満
	～0.5m未満
	① 指定避難所
	② 指定緊急避難場所
	内水被災実績有（道路）
	内水被災実績有（農地）
	地下道
	観測所
	水位計
	河川カメラ



この図は、国土交通省の「国土利用計画法」に基づき、国土交通省の定める「浸水想定区域図」に基づき作成されています。また、この図は、国土交通省の定める「浸水想定区域図」に基づき作成されています。