

現況		改修		現況		改修	
A	ラワンベニヤt=2.7mm下地 立体模様ロックウール天井板t=19mm貼 撤去	吉野石膏(タケ)グラスロック t=9.5mm	ビニールクロス貼(中級品)	I	石膏ボードt=9mm下地 全面カンレイシャ ひる石吹付(下地共撤去)	石膏ボード t=9.5mm下地	ビニールクロス貼(中級品)
B	ジプトーン貼(910×910)撤去	石膏ボード t=9.5mm下地	ビニールクロス貼(中級品)	J	LGS下地 軽量化化粧石膏ボードt=9.5mmリャンコ貼(910×455)	既存のまま	
C	石膏ボードt=9mm目透し貼 EP	下地調整RC種程度	EP塗	K	ラワンベニヤt=2.5mm	既存のまま	
D	石膏ボードt=9mm下地 ビニールクロス貼撤去	下地調整RC種程度	ビニールクロス貼(中級品)	K-1		木組下地	ラワンベニヤt=3.0mm
E	石膏ボードt=9mm下地目地切 ビニールクロス貼撤去	下地調整RC種程度	ビニールクロス貼(中級品)	L			
F	有孔石膏ボードt=9mm貼 EP(グラスウール)	下地調整RB種程度	EP塗	M	コンクリート打放し		
F-2	有孔石膏ボードt=9mm貼 EP(グラスウール)撤去	有孔石膏ボードt=9.5mm貼 EP塗		N	石綿メット板t=5mm目透し貼 アクリルリシン吹付(撤去)	ハルフ 繊維混入メット板(塗装)	無孔板 t=12mm
G	杉変化粧石膏ボード目透し貼 天井撤去(下地共)	LGS下地 石膏ボード t=9.5mm下地	ビニールクロス貼(中級品)	N	石綿メット板t=5mm目透し貼 アクリルリシン吹付(撤去)	ハルフ 繊維混入メット板(塗装)	有孔板(w=300)t=12mm
H	杉変化粧石膏ボード 竿縁天井 天井撤去(下地共)	木組下地 石膏ボード t=9.5mm下地	ビニールクロス貼(中級品)	O	ラスボードt=7mm下地 立体模様ロックウール天井板t=19mm貼(ストライプ)	下地調整(シミ止めシーラ)RC種程度	EP塗
☒	既存天井点検口(450×450)			P	ヨシ貼 ベニヤ貼(撤去)	LGS下地 石膏ボード t=9.5mm下地	ビニールクロス貼(中級品)
☒	新設天井点検口アルミ(600×600)						
○	軒裏換気パイプ 撤去						
	カーテンBOX・照明BOX	下地調整RB種程度	EP塗				

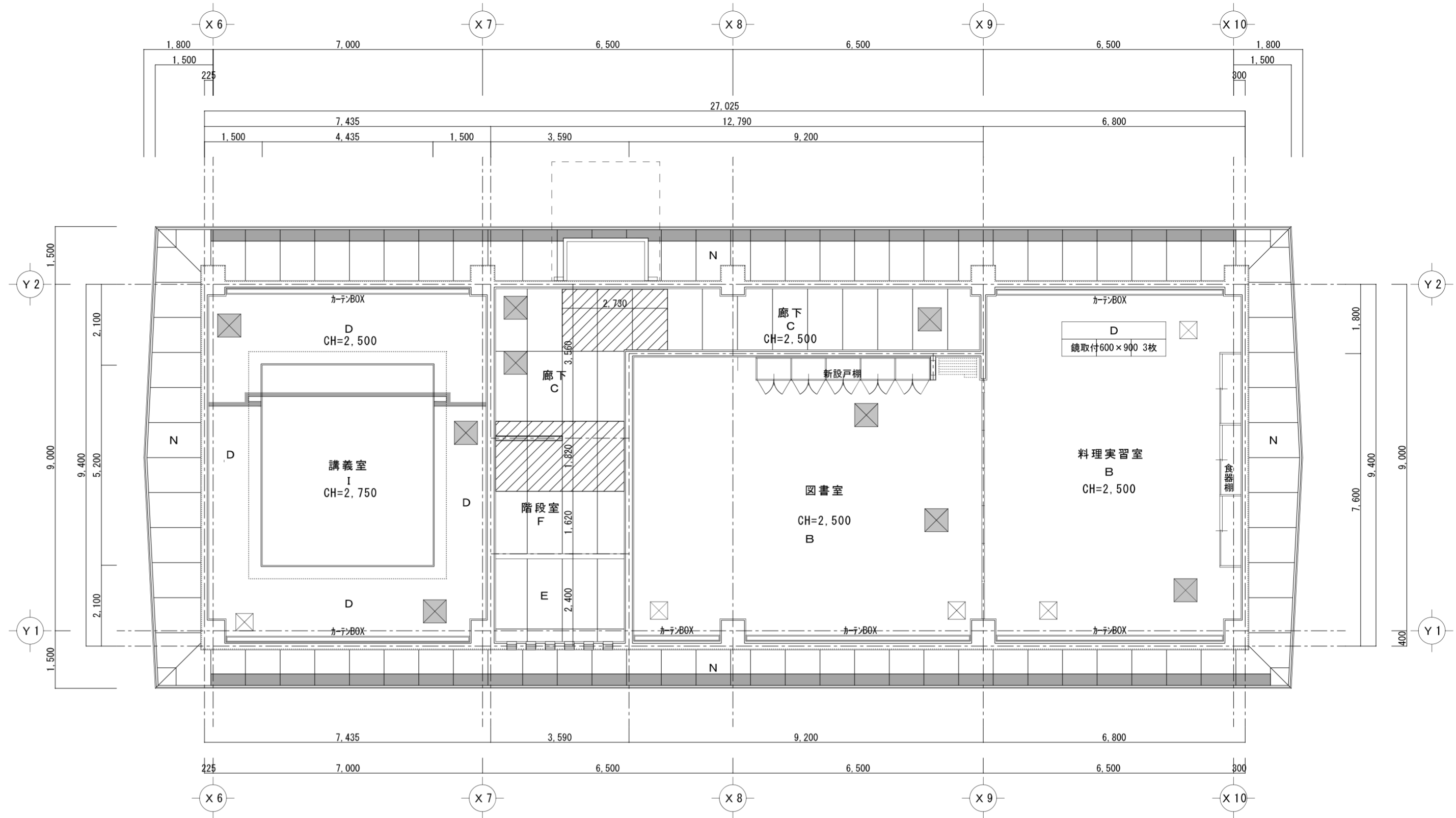
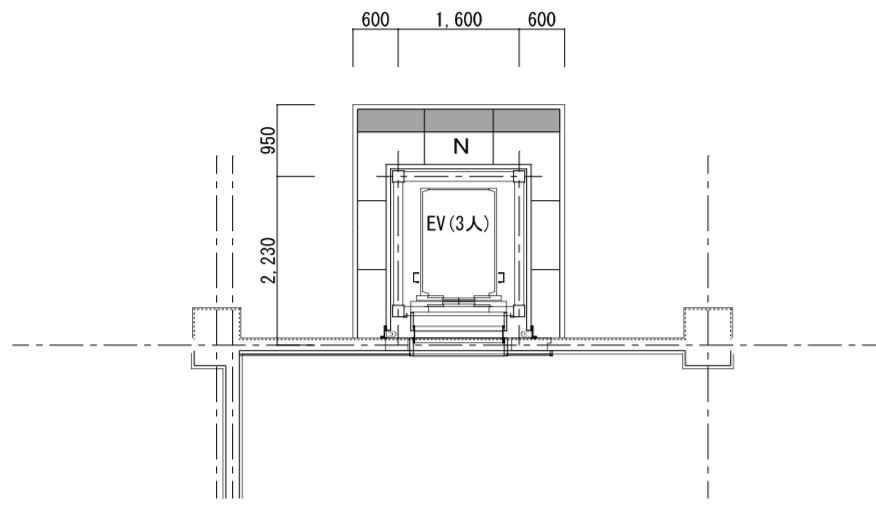
※ 天井材撤去部：下地LGS 20%補修

※ 講堂・事務室・相談室・印刷室・管理室・和研修室1・和研修室2・風除室 天井裏高性能グラスウール16K t=100mm敷込

東根市教育委員会 施設課

承認 担当 製図 縮尺 1/100
設計年月日 令和8年3月

工事名称 長瀬公民館長寿命化改良工事
図面名称 改修 1階天井伏図



現況		改修		凡例	
A	ラワンベニヤt=2.7mm下地 立体模様ロックウール天井板t=19mm貼 撤去	吉野石膏(タカガラスロック t=9.5mm) ビニールクロス貼(中級品)	I	石膏ボードt=9mm下地 全面カンレイシャ ひる石吹付(下地共撤去)	石膏ボード t=9.5mm下地 ビニールクロス貼(中級品)
B	ジプトーン貼(910×910) 撤去	石膏ボード t=9.5mm下地 ビニールクロス貼(中級品)	J	LGS下地 軽量化化粧石膏ボードt=9.5mmリャンコ貼(910×455)	既存のまま
C	石膏ボードt=9mm目透し貼 EP	下地調整RB種程度 EP塗	K	ラワンベニヤt=2.5mm	既存のまま
D	石膏ボードt=9mm下地 ビニールクロス貼撤去	下地調整RC種程度 ビニールクロス貼(中級品)	K-1		ラワンベニヤt=3.0mm
E	石膏ボードt=9mm下地目地切 ビニールクロス貼撤去	下地調整RC種程度 ビニールクロス貼(中級品)	L		
F	有孔石膏ボードt=9mm貼 EP(ガラスケール)	下地調整RB種程度 EP塗	M	コンクリート打放し	
G	杉変化粧石膏ボード目透し貼 天井撤去(下地共)	LGS下地 石膏ボード t=9.5mm下地 ビニールクロス貼(中級品)	N	石綿セメント板t=5mm目透し貼 アクリルリシン吹付(撤去)	ハルフ 繊維混入セメント板(塗装) 無孔板t=12mm
H	杉変化粧石膏ボード 竿縁天井 天井撤去(下地共)	LGS下地 石膏ボード t=9.5mm下地 ビニールクロス貼(中級品)	N	石綿セメント板t=5mm目透し貼 アクリルリシン吹付(撤去)	ハルフ 繊維混入セメント板(塗装) 有孔板(w=300)t=12mm
☒	既存天井点検口(450×450)		O	ラスボードt=7mm下地 立体模様ロックウール天井板t=19mm貼(ストライプ)	下地調整(シミ止めシーラ)RC種程度 EP塗
☒	新設天井点検口 アルミ(600×600)		P	ヨシ貼 ベニヤ貼(撤去)	LGS下地 石膏ボード t=9.5mm下地 ビニールクロス貼(中級品)
○	軒裏換気パイプ 撤去				
	カーテンBOX・照明BOX	下地調整RB種程度 EP塗			
				石膏ボードt=9mm目透し貼 EP・有孔石膏ボードt=9mm貼 撤去	石膏ボード t=9.5mm目透し貼 EP

※ 天井材撤去部：下地LGS 20%補修

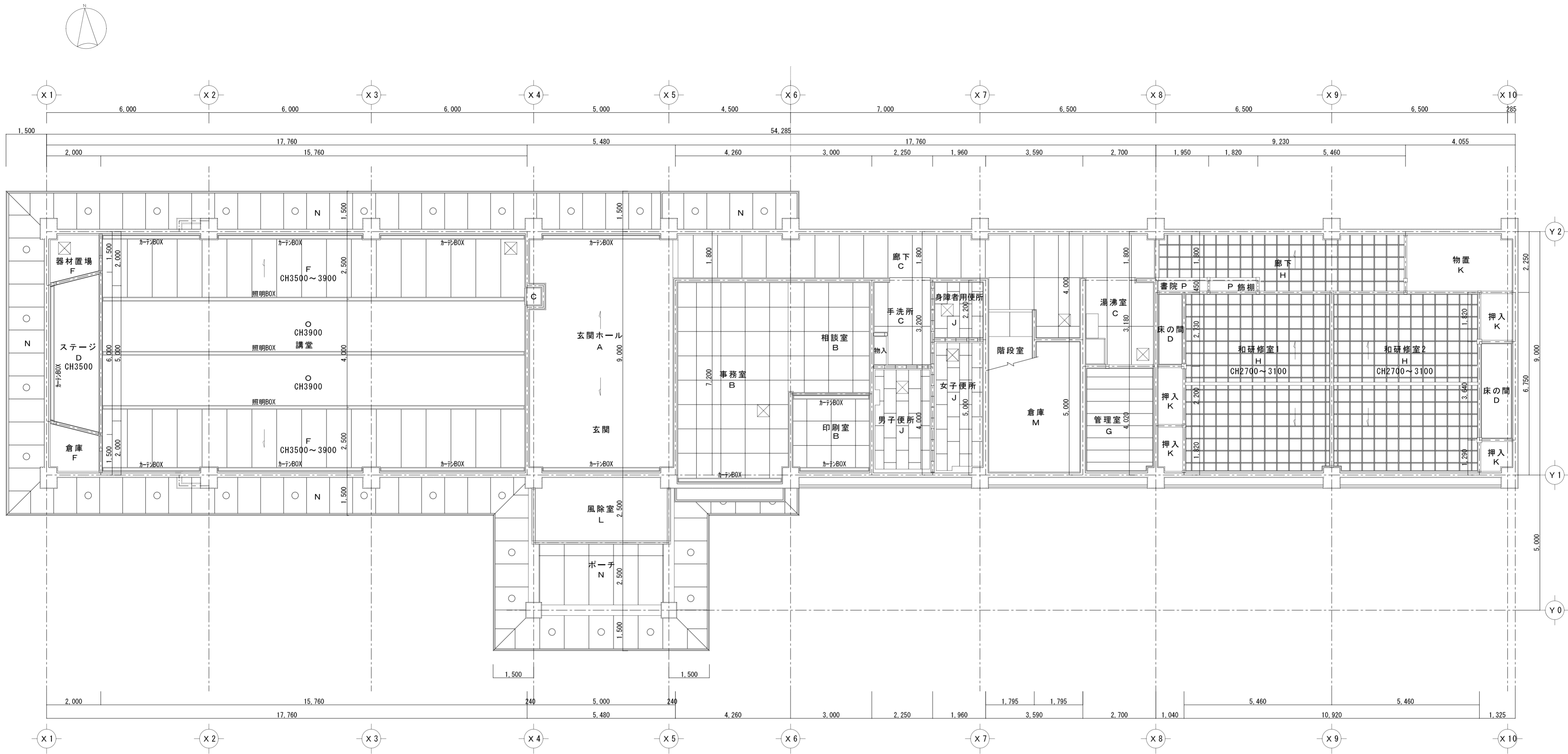
※ 講義室・図書室・料理実習室 天井裏高性能グラスウール16K t=100mm敷込

東根市教育委員会 施設課

承認 担当 製図 縮尺
1/100
設計年月日
令和8年3月

工事名称 長瀬公民館長寿命化改良工事
図面名称 改修2階天井伏図

A-31
No.

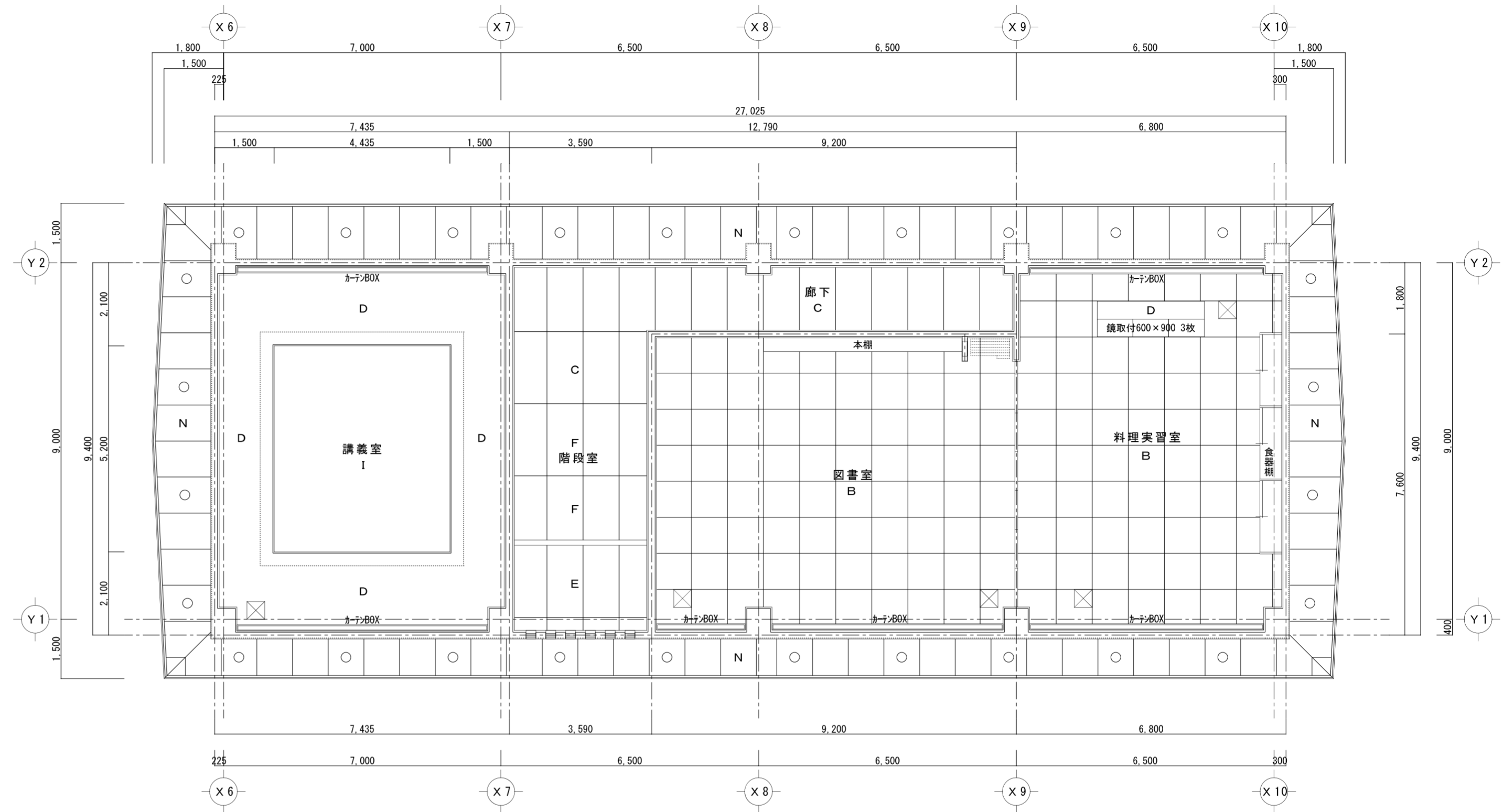


凡例			
A	ラウンベニヤt=2.7mm下地 立体模様ロックウール天井板t=19mm貼(ストライフ)	I	石膏ボードt=9mm下地 全面カンレイシャ ひる石吹付
B	ジプトーンt=9mm貼(910×910)	J	LGS下地 軽量化化粧石膏ボードt=9.5mmランコ貼(910×455)
C	石膏ボードt=9mm目透し貼 EP	K	ラウンベニヤt=2.5mm
D	石膏ボードt=9mm下地 ビニールクロス貼	L	アルミスバンドレル貼
E	石膏ボードt=9mm下地目地切 ビニールクロス貼	M	コンクリート打放し
F	有孔石膏ボードt=9mm貼 EP(ガラスケール)	N	石綿セメント板t=5mm目透し貼 アクリルリシン吹付
G	杉化粧石膏ボード目透し貼	O	ラスボードt=7mm下地 立体模様ロックウール天井板t=19mm貼(ストライフ)
H	杉化粧石膏ボード 竿縁天井	P	ヨシ貼 ベニヤ貼
⊠	天井点検口(450×450)		
○	軒裏換気パイプ		

東根市教育委員会 施設課

承認 担当 製図 縮尺
1/100
設計年月日
令和8年3月

工事名称 長瀬公民館長寿命化改良工事
図面名称 既存 1階天井伏図



凡例			
A	ラウンベニヤt=2.7mm下地 立体模様ロックウール天井板t=19mm貼(ストライフ)	I	石膏ボードt=9mm下地 全面カンレイシャ ひる石吹付
B	ジブトーンt=9mm貼(910×910)	J	LGS下地 軽量化化粧石膏ボードt=9.5mmランコ貼(910×455)
C	石膏ボードt=9mm目透し貼 EP	K	ラウンベニヤt=2.5mm
D	石膏ボードt=9mm下地 ビニールクロス貼	L	アルミスバンドレル貼
E	石膏ボードt=9mm下地目地切 ビニールクロス貼	M	コンクリート打放し
F	有孔石膏ボードt=9mm貼 EP(ガラスカー)	N	石綿セメント板t=5mm目透し貼 アクリルリシン吹付
G	杉化粧石膏ボード目透し貼	O	ラスボードt=7mm下地 立体模様ロックウール天井板t=19mm貼(ストライフ)
H	杉化粧石膏ボード 竿縁天井	P	ヨシ貼 ベニヤ貼
☒	天井点検口(450×450)		
○	軒裏換気パイプ		

東根市教育委員会 施設課

承認 担当 製図 縮尺 1/100
設計年月日 令和8年3月

工事名称 長瀬公民館長寿命化改良工事
図面名称 既存 2階天井伏図

No. A-33