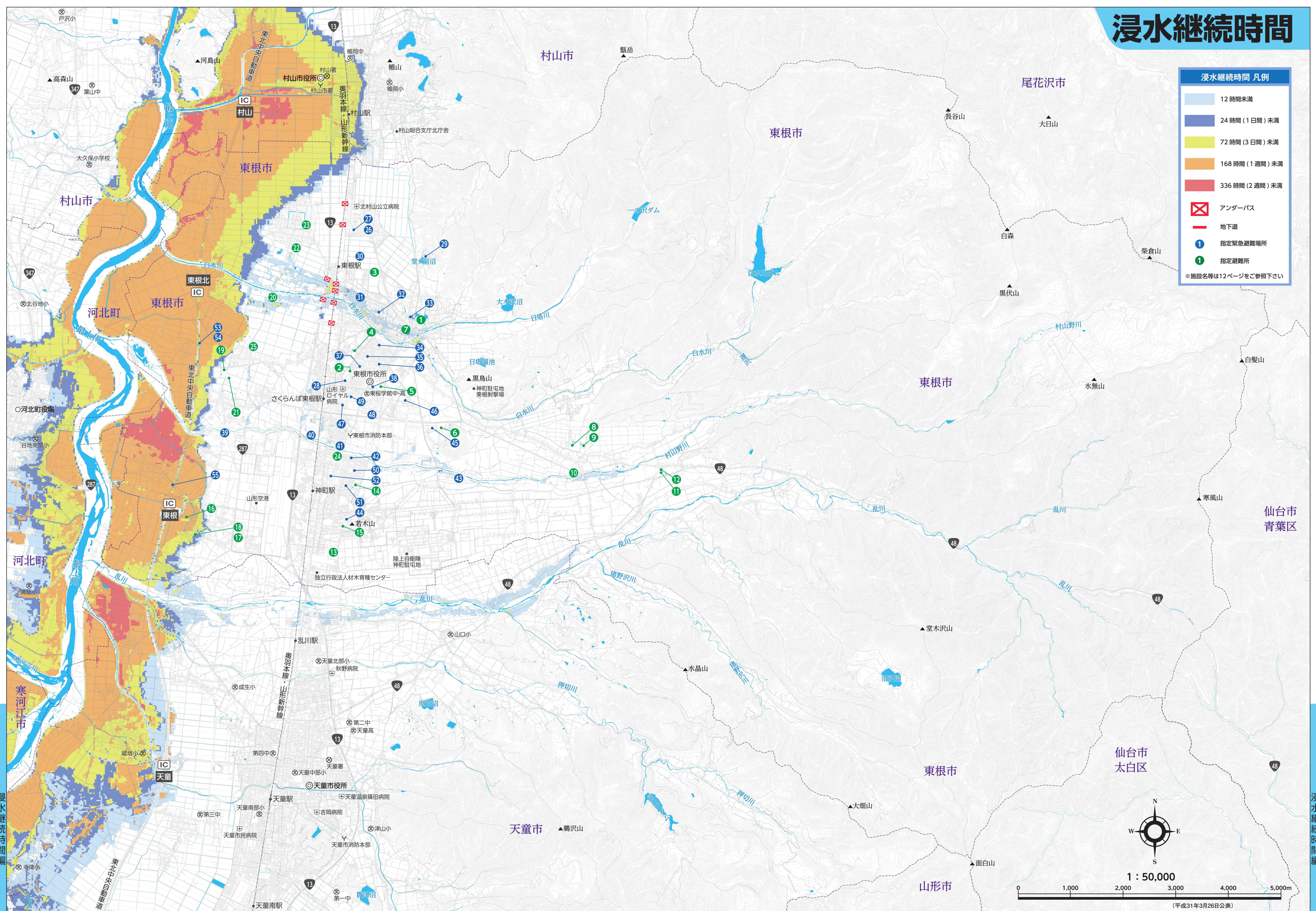


浸水継続時間

浸水継続時間 凡例

- 12 時間未満
- 24 時間 (1 日間) 未満
- 72 時間 (3 日間) 未満
- 168 時間 (1 週間) 未満
- 336 時間 (2 週間) 未満
- アンダーパス
- 地下道
- 1 指定緊急避難場所
- 1 指定避難所

※施設名等は12ページをご参照下さい



浸水継続時間編

浸水継続時間編

(平成31年3月26日公表)